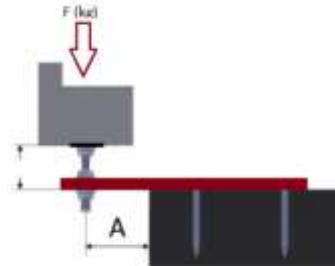


## Langų montavimo plokštelės RX-FIBER-P ir STROXX-FIBER-M

Pagamintos iš kompozitinės medžiagos, kurios šiluminio laidumo koeficientas 0,34 W/(mK) (apie 130 kartų mažiau laidus šilumai nei plienas, bet 9-10 kartų daugiau laidus už EPS).



Atstumas A iki apkrovos mm įlinkis mm	40		50		60		70	
	1	2	1	2	1	2	1	2
L x B x H mm	F(kg)	F(kg)	F(kg)	F(kg)	F(kg)	F(kg)	F(kg)	F(kg)
RX-FIBER-P 250x50x10 mm	398	796	204	408	118	236	74	149
RX-FIBER-P 250x80x10 mm	637	1274	326	652	189	378	119	238
RX-FIBER-P 300x80x10 mm	637	1274	326	652	189	378	119	238
RX-FIBER-P 350x100x10 mm	796	1593	408	815	236	472	149	297
STROXX-FIBER-M 250x100x15 mm	1805	3609	924	1848	535	1069	337	673
STROXX-FIBER-M 300x100x15 mm	1805	3609	924	1848	535	1069	337	673
STROXX-FIBER-M 350x100x15 mm	1805	3609	924	1848	535	1069	337	673
STROXX-FIBER-M 250x100x20 mm	4353	8705	2229	4457	1290	2579	812	1624
STROXX-FIBER-M 300x100x20 mm	4353	8705	2229	4457	1290	2579	812	1624
STROXX-FIBER-M 350x100x20 mm	4353	8705	2229	4457	1290	2579	812	1624

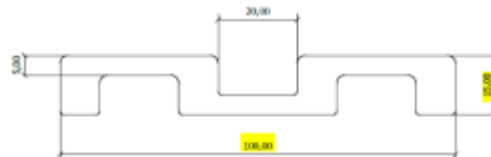
Atstumas A iki apkrovos mm įlinkis mm	80		100		120		150		180		200	
	1	2	1	2	1	2	1	2	1	2	1	2
L x B x H mm	F(kg)	F(kg)	F(kg)	F(kg)	F(kg)	F(kg)	F(kg)	F(kg)	F(kg)	F(kg)	F(kg)	F(kg)
RX-FIBER-P 250x50x10 mm	50	100	25	51	15	29	8	15	4	9	3	6
RX-FIBER-P 250x80x10 mm	80	159	41	82	24	47	12	24	7	14	5	10
RX-FIBER-P 300x80x10 mm	80	159	41	82	24	47	12	24	7	14	5	10
RX-FIBER-P 350x100x10 mm	100	199	51	102	29	59	15	30	9	17	6	13
STROXX-FIBER-M 250x100x15 mm	226	451	116	231	67	134	34	68	20	40	14	29
STROXX-FIBER-M 300x100x15 mm	226	451	116	231	67	134	34	68	20	40	14	29
STROXX-FIBER-M 350x100x15 mm	226	451	116	231	67	134	34	68	20	40	14	29
STROXX-FIBER-M 250x100x20 mm	544	1088	279	557	161	322	83	165	48	96	35	70
STROXX-FIBER-M 300x100x20 mm	544	1088	279	557	161	322	83	165	48	96	35	70
STROXX-FIBER-M 350x100x20 mm	544	1088	279	557	161	322	83	165	48	96	35	70



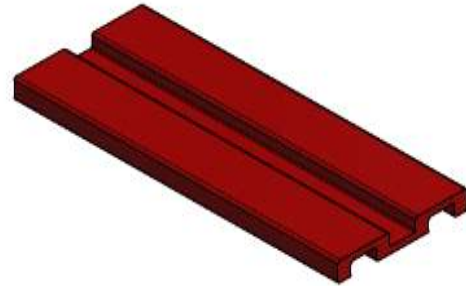
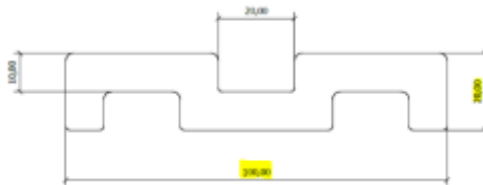
RX-FIBER-P pilnavidurės plokštelės, ilgis (L) x Plotis (B) x aukštis (H)

Matmenys	Artikulas (Plokštelė be skylių)	Artikulas (Plokštelė su 3 skylėmis)
RX-FIBER-P 250x50x10 mm	FIB-Flat-250x50-BE	FIB-Flat-250x50-SU
RX-FIBER-P 250x80x10 mm	FIB-Flat-250x80-BE	FIB-Flat-250x80-SU
RX-FIBER-P 300x80x10 mm	FIB-Flat-300x80-BE	FIB-Flat-300x80-SU
RX-FIBER-P 350x100x10 mm	FIB-Flat-350x100-BE	FIB-Flat-350x100-SU

STROXX-FIBER-M Lx100x15 mm



STROXX-FIBER-M Lx100x20 mm



Matmenys	Artikulas (Plokštelė be skylių)	Artikulas (Plokštelė su 3 skylėmis)
STROXX-FIBER-M 250x100x15 mm	FIB-M-250x15-BE	FIB-M-250x15-SU
STROXX-FIBER-M 300x100x15 mm	FIB-M-300x15-BE	FIB-M-300x15-SU
STROXX-FIBER-M 350x100x15 mm	FIB-M-350x15-BE	FIB-M-350x15-SU
STROXX-FIBER-M 250x100x20 mm	FIB-M-250x20-BE	FIB-M-250x20-SU
STROXX-FIBER-M 300x100x20 mm	FIB-M-300x20-BE	FIB-M-300x20-SU
STROXX-FIBER-M 350x100x20 mm	FIB-M-350x20-BE	FIB-M-350x20-SU

**Dėl STROXX-FIBER-M tiekimo terminų teiraukitės papildomai**

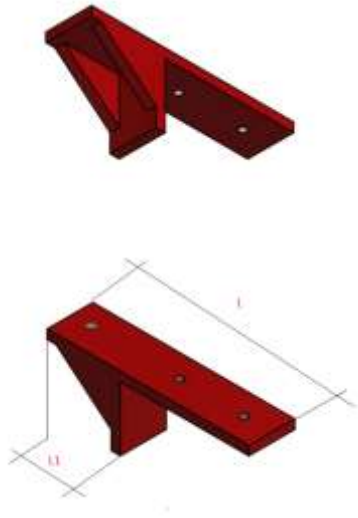
STROXX SOLID varžtas M8x60-F Artikulas: SL-000011-60-F3

Srieginio strypo M8 ilgis 60 mm. 3 vnt. veržlės  
Su lygia plokštele 60x20x3 mm.  
Plokštelėje dvi skylės tvirtinimo varžtam.  
Pakuoteje 10 vnt.



## Langų montavimo laikikliai su atramomis RX-FIBER-ST

Laikiklio matmenys Išnešimo ilgis L1 /Bendras ilgis L x plotis x storis mm	Artikulas (Laikiklis be skylių)	Artikulas (Laikiklis su 3 skylėmis)
80/250 x 50 x 10 mm	FIB-ST-080-BE	FIB-ST-080-SU
100/250 x 50 x 10 mm	FIB-ST-100-BE	FIB-ST-100-SU
120/300 x 50 x 10 mm	FIB-ST-120-BE	FIB-ST-120-SU
140/300 x 50 x 10 mm	FIB-ST-140-BE	FIB-ST-140-SU
160/320 x 50 x 10 mm	FIB-ST-160-BE	FIB-ST-160-SU
180/350 x 80 x 10 mm	FIB-ST-180-BE	FIB-ST-180-SU
200/350 x 80 x 10 mm	FIB-ST-200-BE	FIB-ST-200-SU
230/400 x 80 x 10 mm	FIB-ST-230-BE	FIB-ST-230-SU

	<p>Pagaminta iš kompozitinės medžiagos, kurios šiluminio laidumo koeficientas 0,34 W/(mK)</p> <p>Vertikali apkrova: 200 kg vienam laikikliui.</p>
---	---

### Svarbu:

Pjaustant, gręžiant, šlifuojant, kompozitinę medžiagą, būtina dėvėti kvėpavimo takų, akių, odos apsaugos priemones.

Kompozitinėms medžiagoms nėra harmonizuotų EU normų, todėl DOP deklaracija nėra pateikiama.