



€

01/2025

Preise aktualisiert
03/2026

BESCHLAGDESIGN

Sortimentsübersicht Bauelementehandel



Zuverlässige Beschlagtechnik aus Tradition

Hermat-Metallwaren B. Porst GmbH

Seit mehr als 40 Jahren bietet die Hermat-Metallwaren B. Porst GmbH eine umfangreiche Produktpalette auf anspruchsvollem Niveau. Kontinuität und Erfahrung sorgen für Zuverlässigkeit und Kompetenz rund um die Beschlagtechnik für Türen zusammen mit dem passenden Zubehör.

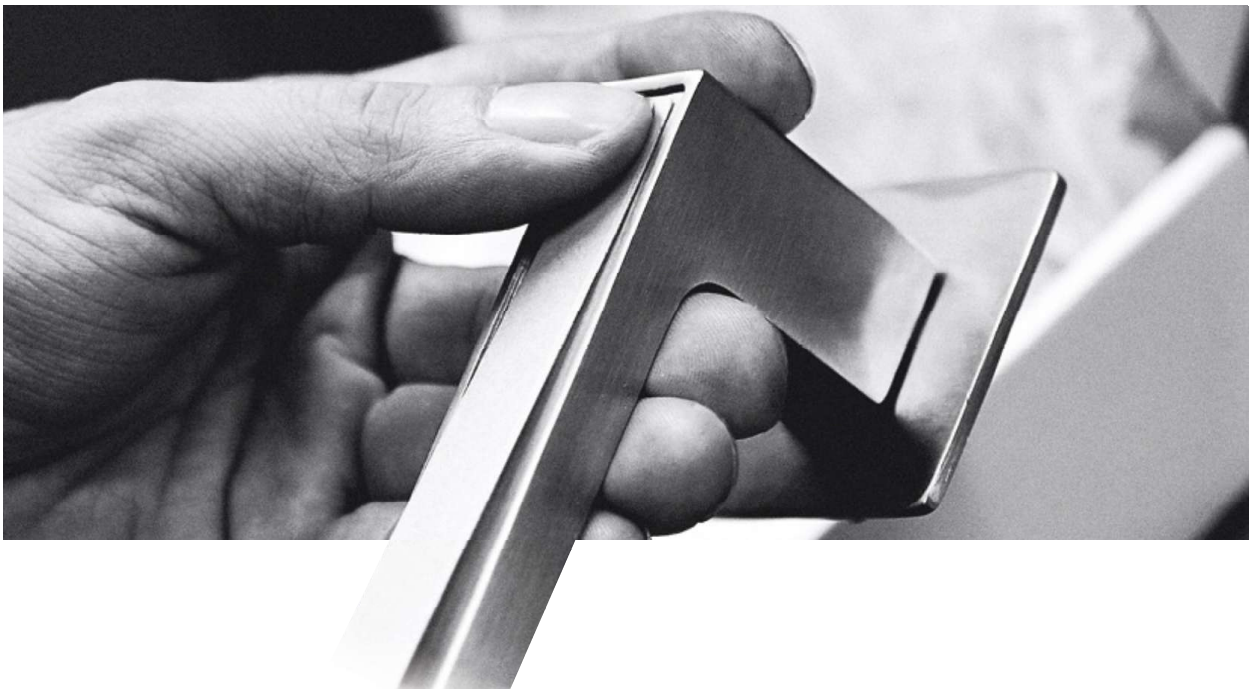
Das Engagement unseres Teams, die persönliche Kundennähe und ständig optimierte Produktionsabläufe sind die Basis für die marktorientierte Positionierung unserer Produkte und Dienstleistungen.

Interne Qualitätskontrollen werden durch Überwachungen und Prüfungen bei externen Instituten ergänzt. Ein gleichbleibend optimales Preis-/Leistungsverhältnis sichert langfristig den gemeinsamen Erfolg.

Unsere Innovationen und Entwicklungen folgen dabei nicht kurzlebigen Trends, sondern orientieren sich an den Anforderungen des Marktes.

Zeitgemäß im Design - zuverlässig in der Anwendung.

Beschläge und Zubehör von HERMAT - geprüfte Qualität & optimale Funktion.



INHALTSVERZEICHNIS

1. INNENTÜR BESCHLÄGE	6
Übersicht der Rosettensysteme	6
Türgriff 1691 Edition	10
Türgriff 1692 Evolution	13
Türgriff 1693 Invite	14
Türgriff 1801 Basic 01	15
Türgriff 1802 Basic 02	16
Türgriff 1802 Basic 02 mit FastLock Gen2 Verriegelung	23
Türgriff 1804 Basic 04	24
Türgriff 1806 Basic 06	25
Türgriff 1807 Basic 07	26
Türgriff 1813 Basic 13	28
Türgriff 1682 L West	30
Türgriff 1682 L West mit FastLock Gen2 Verriegelung	33
Türgriff 1831 Infinity	34
Türgriff 1110 Club	37
Türgriff 1114 Space ER	37
Türgriff 1124 Mind	39
Türgriff 1125 Vision	39
Türgriff 1231 Moon	40
Türgriff 1290 Twist	40
Türgriff 1355 VIP	43
Türgriff 1356 Wind	43
Türgriff 1174 Lyon	44
Türgriff 1153 Castle	47
Türgriff 1157 Lille	47



FAST LOCK GEN2

Türbeschläge mit integrierter Verriegelung

Türgriff 1802 Basic 02
mit FastLock Gen2... Seite 23

Türgriff 1682 L West
mit FastLock Gen2... Seite 33



2. FENSTERGRIFFE	48
Drehkipp-Rasteroliven DK KGL Kunststoff-Unterkonstruktion	50
Drehkipp-Rasteroliven DKI & DKI-C abschließbar 100 Nm	53
3. GLASTÜR-SCHLOSS-SETS	54
Serie 6010 – Venezia	56
Serie 6080 – Genova	57
Serie 6070 – Treviso	58
Serie 6140 – Bari	60
Serie 6090 – Arco	61
Zubehör: Pendeltürbänder	62
Zubehör: Eckbeschläge	63
4. SCHIEBETÜRBESCHLÄGE	64
Serie 9031/9032 – Corvara	66
Serie 9036 – Savona	67
Serie 9033/9034 – Dimaro	68
Zubehör: Corvara Savona Dimaro	69
Serie 9171 – San Remo	70
Zubehör: San Remo	71
Schiebetürschlösser Gegenkästen	72
Zubehör: Schiebetürmuscheln Griffe	74
5. ZUBEHÖR	79
Schutzrosetten	79
Türstopper	80
Komplettbänder	81
6. SCHUTZBESCHLÄGE	82
Serie 2089 mit Türgriff Basic 02	84
Serie 2091 mit Türgriff Basic 02	86
Serie 2093 mit Türgriff Lyon	88
Serie 2094 mit Türgriff Basic 02	90
Ausführungen mit flexibel wählbarem Griffdesign	92
7. MUSTERDISPLAYS	94

Wie kommt der Griff an die Tür?

Diese Frage bestmöglich zu beantworten hat zur Entwicklung vielfältiger Montagetechniken geführt, mit denen wir die unterschiedlichsten Anforderungen an unsere Türbeschläge beantworten können.

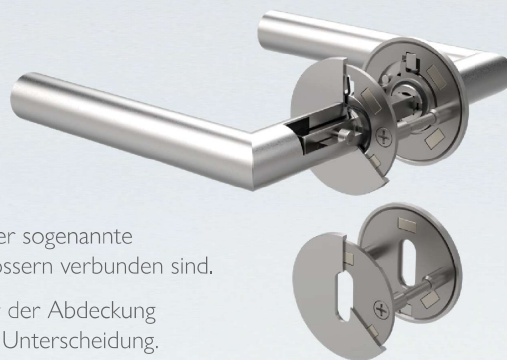
Die meisten modernen Innentürgarnituren setzen hierbei auf Griffe, die über sogenannte Rosetten und natürlich dem Drückervierkant mit den Türen bzw. den Schlössern verbunden sind.

Quadratische Rosetten, runde Rosetten, Griffe schon mit der Rosette oder der Abdeckung verbunden oder getrennt von diesen montiert werden, sind dabei nur eine Unterscheidung. Schraubrosetten komplett aus Metall, Kunststoff-Cliprosetten oder auch Metall-Kunststoff-Verbunde ermöglichen eine Vielzahl an Gestaltungsmöglichkeiten und unterstützen dabei, Ihren ganz persönlichen Stil und Anspruch zum Ausdruck zu bringen.

Die "SmartClip Magnetic" oder "SmartXS minimal+design" Versionen sorgen durch die Reduktion für ein eindrucksvolles Statement.

Alle Möglichkeiten haben dabei eines gemeinsam:

Die zuverlässige Funktion, eine ausgereifte, innovative Technik und einfache Montage. **Ihr Stil entscheidet.**



für Türstärken 38-42 mm

S² TEC CLIP ROSETTENSYSTEM 2011.K QUADRATISCH | 2036.K(B) RUND



Die passende Ausführung für den täglichen Gebrauch im privaten Umfeld. Angenehmes Griffgefühl dank Hochhaltefeder, schnell zu montieren, und dank der glasfaserverstärkten Grundkonstruktion auch über Jahre zuverlässig – bei attraktivem Preisniveau.

- Glasfaserverstärkte Kunststoff-Unterkonstruktion mit integrierter Hochhaltefeder
- sichere Clipbefestigung der Deckrosetten durch federnd gelagerte Rastpunkte
- Zuverlässiger Halt durch Vierkantstift mit asymmetrischer Lochung und Innensechskantschraube mit Gewindestopp
- Vielfältige, zeitlose Designoptionen



für Türstärken 38-45 mm

TWIST FIX SCHRAUBROSETTENSYSTEM 2061



Eine ganz aus Metall ausgeführte Rosettentechnik mit Schraubring ermöglicht besonders präzise gearbeitete Kanten und hochwertige Details bis hin zum feinen Schliffbild der matten Edelstahl Ausführungen. Betont schon auf den ersten Blick die Hochwertigkeit von Türe und Beschlag im Zusammenspiel. Fest drehbare Lagerung – integrierte Hochhaltefeder.

- Verdeckte Verschraubung mit Gewindeschrauben, Gewindestopp
- Sicherer Sitz durch Vierkantstift mit asymmetrischer Lochung und Innensechskantschrauben mit Gewindestopp
- Hochwertiges Erscheinungsbild
- Stabil und langlebig durch hochwertige Rosettenausführung komplett aus Edelstahl

SMART XS MINIMAL DESIGN ROSETTENSYSTEM 2401 RUND | 2401.K ECKIG



Ein klares Statement – denn weniger ist hier am Ende auch mehr; die Konzentration auf das Wesentliche sorgt für den besonderen Effekt. Die Optik der Türe wird wirkungsvoll unterstrichen, alle unwesentlichen Details entfallen für ein ausdrucksstarkes, minimalistisches Design. Problemlose Befestigung durch einzigartige Montage- und Zentrierhilfe, zum Patent angemeldete Technik für Einsatzmöglichkeit an fast allen bekannten Türausführungen. Smart XS.

- Zuverlässige Griffbefestigung mit asymmetrisch gebohrtem Lochstift, Innensechskantschraube mit Gewindestopp
- Zentrierung der Rosetten bei Montage durch zum Patent angemeldetem Montage- und Zentrierwerkzeug (beinhaltet)
- Minimalistische, ausdrucksstarke Designsprache durch stilsichere Reduktion
- Ausführung rund oder quadratisch



für Türstärken 38-42 mm

PROJECT CLIP KF ROS.-SYSTEM 2073 KF(I)



Fest drehbar gelagerte Garnitur mit glasfaserverstärkter Kunststoff-Unterkonstruktion – Verschraubung mit Gewindeschrauben. Die etwas flachere Höhe der Rosetten, zusammen mit einem leicht vergrößerten Durchmesser sorgt für ein elegantes Erscheinungsbild, wie man es aus dem professionellem Objektbereich kennt – das aber auch im privaten Bereich eine gute Figur abgibt.

Optionale Ausführung mit integrierter FastLock Verriegelung der 2. Generation für ungestörte Momente, wann immer Sie es wünschen.

- Fest drehbare Lagerung mit integrierter Hochhaltefeder
- Gewindeschrauben mit Gewindestopp
- Asymmetrischer Vierkant-Lochstift, Innensechskantschraube mit Gewindestopp
- Ausführungen mit **FastLock Gen2** Verriegelung verfügbar
- Professionelles Objekt-Design



SERIE ONE

QUALITÄT ZUM BESTEN PREIS.

für Türstärken 37-48 mm



SERIE ONE

QUALITÄT ZUM BESTEN PREIS.

Produkte in unserem Modellprogramm, die bei verlässlicher, hoher Qualität durch unter anderem nochmals optimierte Serienfertigung an erster Stelle stehen, wenn es um Preis-/Leistung geht. Ohne auf essenzielle Details zu verzichten.



Bewährte Hermat-Technik, mit bereits vormontierten Komponenten für eine schnellere Montage. Mit diesem System muss nur noch von einer Türseite geschraubt werden, was zu Fehlerminimierung und Zeitersparnis führt. Mit deutlich weniger Handgriffen und ohne Spezialwerkzeug zur qualitativ hochwertigen, fertig montierten Garnitur.



SMARTCLIP ROSETTENSYSTEM 2311.SC ECKIG | 2312.SC ECKIG | 2336.SC RUND



Bei SmartClip ist der Name Programm – eine bis in Details hochwertige Ausführung bei Technik und Oberflächenbearbeitung ist die Basis für gehobene Innentürgarnituren in vielfältigen Griffdesigns. Rundrosetten oder quadratische Varianten in einteilig moderner Optik oder klassischem Edelstahl bicolor. Fest drehbar gelagert mit Hochhaltefeder – gehobener Stil zum attraktiven Preis.

- Verschraubung mit Gewindeschrauben, Gewindestopp
- Innovative SmartClip Rosettentechnik im Verbund aus Stahl-Einlage mit Stütznocken und glasfaserverstärktem Kunststoff
- Vielfältige Gestaltungsmöglichkeiten durch quadratische, runde und rund-bicolor Varianten
- Kombinationsmöglichkeit als **Innengarnitur** für **Schutzgarnituren an der Eingangstüre** (siehe Seiten 92/93)



SMARTCLIP MAGNETIC ROS.-SYSTEM 2611.FL ECKIG | 2636.FL RUND

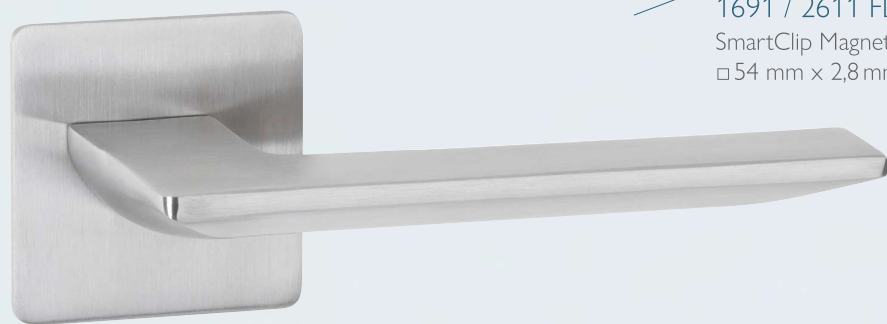


Smart und Flach. Integrierte Hochhaltefedertechnik, Gewindeschrauben, Magnet-Cliptechnik. Alles integriert bei nur 3mm Bauhöhe – in runder und quadratischer Ausführung. Die Rosette wird optisch in die Türe integriert und schafft so einen dezent-modernen Eindruck der sich deutlich vom gewohnten Bild abhebt. Optional auch mit integrierter FastLock Verriegelung der 2. Generation.

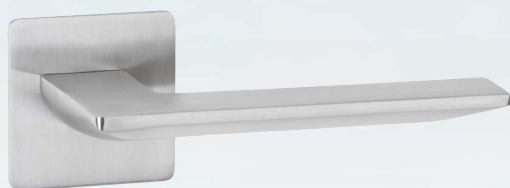
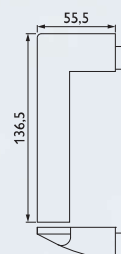
- Innovative Magnet-Cliptechnik mit Deckrosetten aus speziellem magnetischem Edelstahl
- **Nur 3mm Bauhöhe**, Hochhaltefeder, Schrauben mit Gewindestopp
- Asymmetrisch gebohrter Vierkant, Griffbefestigung mit Innensechskantschraube und Gewindestopp
- Nahezu flächenbündige Optik ohne besondere Bearbeitung der Türe
- Ausführungen mit integrierter **FastLock Gen2** Verriegelung verfügbar



EDITION



1691 / 2611 FL
SmartClip Magnetic Flachrosette
□ 54 mm x 2,8 mm



EDITION

1691 / 2611 FL
OF 60 – Edelstahl matt



Nummer	Ausführung	ME	o. MwSt.	inkl. MwSt.
44440	BB	Grt	79,75 €	94,90 €
44441	PZ	Grt	79,75 €	94,90 €
44442	BAD	Grt	91,18 €	108,50 €

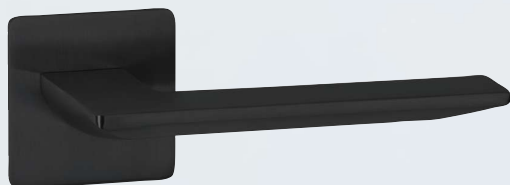


EDITION

1691 / 2611 FL
OF 61 – Edelstahl poliert



Nummer	Ausführung	ME	o. MwSt.	inkl. MwSt.
44452	BB	Grt	97,90 €	116,50 €
44453	PZ	Grt	97,90 €	116,50 €
44454	BAD	Grt	102,94 €	122,50 €



EDITION

1691 / 2611 FL
OF 74 – Classic Black, ähnl. RAL 9005



Nummer	Ausführung	ME	o. MwSt.	inkl. MwSt.
50467	BB	Grt	88,66 €	105,50 €
50468	PZ	Grt	88,66 €	105,50 €
50469	BAD	Grt	103,78 €	123,50 €

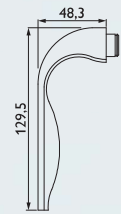




EVOLUTION



1692 / 2611 FL
SmartClip Magnetic Flachrosette
□ 54 mm × 2,8 mm



2401 K
Smart XS
Rosette
□ 32 mm × 3 mm



EVOLUTION

1692 / 2611 FL
OF 60 – Edelstahl matt



Nummer	Ausführung	ME	o. MwSt.	inkl. MwSt.
44443	BB	Grt	79,75 €	94,90 €
44444	PZ	Grt	79,75 €	94,90 €
44445	BAD	Grt	93,70 €	111,50 €



EVOLUTION

1692 / 2611 FL
OF 74 – Classic Black, ähnl. RAL 9005



Nummer	Ausführung	ME	o. MwSt.	inkl. MwSt.
50475	BB	Grt	88,66 €	105,50 €
50476	PZ	Grt	88,66 €	105,50 €
50477	BAD	Grt	102,10 €	121,50 €



EVOLUTION

1692 / 2401 K
OF 60 – Edelstahl matt

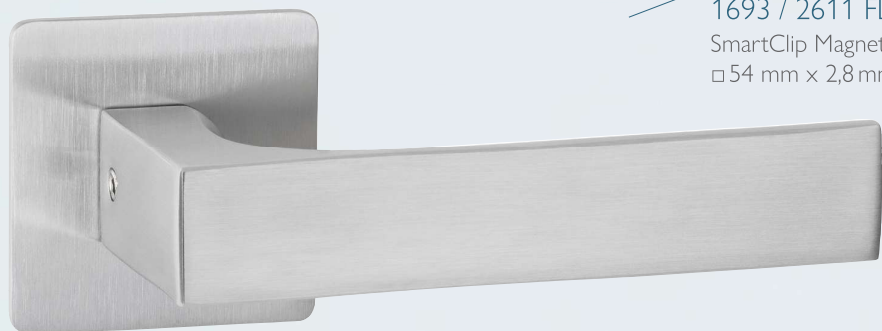
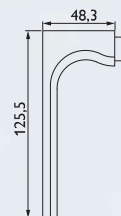


Nummer	Ausführung	ME	o. MwSt.	inkl. MwSt.
47294	OS – ohne Schlüsselrosette	Paar	95,38 €	113,50 €
47295	BAD	Grt	107,98 €	128,50 €

INVITE

1693 / 2611 FL

SmartClip Magnetic Flachrosette
□ 54 mm x 2,8 mm



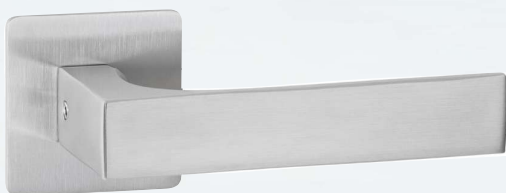
2611 FL

SmartClip Magnetic
Flachrosette
□ 54 mm x 2,8 mm



2401 K

Smart XS
Rosette
□ 32 mm x 3 mm



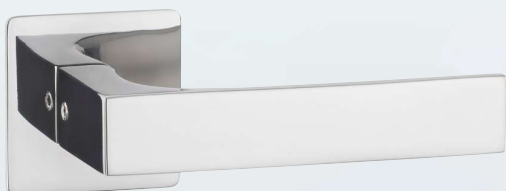
INVITE

1693 / 2611 FL

OF 60 – Edelstahl matt



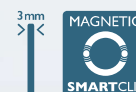
Nummer	Ausführung	ME	o. MwSt.	inkl. MwSt.
44446	BB	Grt	79,75 €	94,90 €
44447	PZ	Grt	79,75 €	94,90 €
44448	BAD	Grt	93,70 €	111,50 €



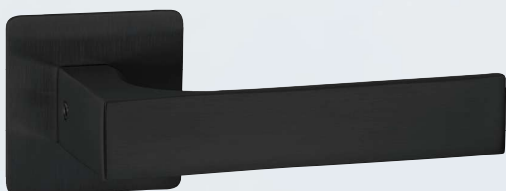
INVITE

1693 / 2611 FL

OF 61 – Edelstahl poliert



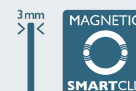
Nummer	Ausführung	ME	o. MwSt.	inkl. MwSt.
44458	BB	Grt	97,90 €	116,50 €
44459	PZ	Grt	97,90 €	116,50 €
44460	BAD	Grt	111,34 €	132,50 €



INVITE

1693 / 2611 FL

OF 74 – Classic Black, ähnl. RAL 9005



Nummer	Ausführung	ME	o. MwSt.	inkl. MwSt.
50483	BB	Grt	88,66 €	105,50 €
50484	PZ	Grt	88,66 €	105,50 €
50485	BAD	Grt	102,10 €	121,50 €



INVITE



1693 / 2401 K
OF 60 – Edelstahl matt

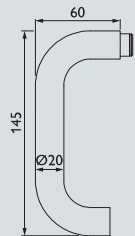
Nummer	Ausführung	ME	o. MwSt.	inkl. MwSt.
47296	OS – ohne Schlüsselrosette	Paar	97,06 €	115,50 €
47297	BAD	Grt	124,79 €	148,50 €



BASIC 01

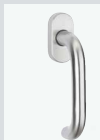


1801 / 2061
Schraubrosette Ø 52 mm x 10,2 mm



OF 60 – Edelstahl matt

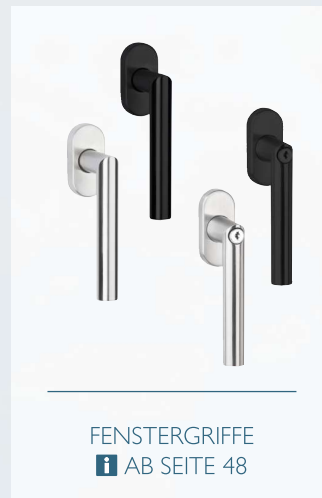
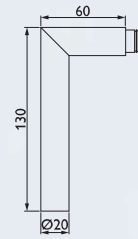
Nummer	Ausführung	ME	o. MwSt.	inkl. MwSt.
29004	BB	Grt	36,81 €	43,80 €
29005	PZ	Grt	36,81 €	43,80 €
29008	BAD	Grt	50,17 €	59,70 €
29006	PZW L	Grt	50,17 €	59,70 €
29007	PZW R	Grt	50,17 €	59,70 €



PASSENDE
FENSTERGRIFFE
i AB SEITE 48

BASIC 02

1802 / 2636 FL
OF 60 – Edelstahl matt





BASIC 02

1802 / 2036 K
OF 60 – Edelstahl matt



Nummer	Ausführung	ME	o. MwSt.	inkl. MwSt.
02999	BB	Grt	18,07 €	21,50 €
03008	PZ	Grt	18,07 €	21,50 €
02998	BAD	Grt	31,43 €	37,40 €
03011	PZW	Grt	31,43 €	37,40 €



BASIC 02

1802 / 2036 K
OF 74 – Classic Black, ähnl. RAL 9005



Nummer	Ausführung	ME	o. MwSt.	inkl. MwSt.
49123	BB	Grt	25,13 €	29,90 €
49124	PZ	Grt	25,13 €	29,90 €
49126	BAD	Grt	38,49 €	45,80 €
49125	PZW	Grt	38,49 €	45,80 €



BASIC 02

1802 / 2073 KFI
OF 60 – Edelstahl matt



Nummer	Ausführung	ME	o. MwSt.	inkl. MwSt.
44088	BB	Grt	19,75 €	23,50 €
44089	PZ	Grt	19,75 €	23,50 €
44097	BAD	Grt	33,19 €	39,50 €
44095	PZW L	Grt	33,19 €	39,50 €
44096	PZW R	Grt	33,19 €	39,50 €



BASIC 02

1802 / 2073 KFI
OF 74 – Classic Black, ähnl. RAL 9005



Nummer	Ausführung	ME	o. MwSt.	inkl. MwSt.
49967	BB	Grt	31,43 €	37,40 €
49969	PZ	Grt	31,43 €	37,40 €
49972	BAD	Grt	44,87 €	53,40 €
49970	PZW L	Grt	44,87 €	53,40 €
49971	PZW R	Grt	44,87 €	53,40 €



BASIC 02

1802 / 2311 SC
OF 60 – Edelstahl matt



Nummer	Ausführung	ME	o. MwSt.	inkl. MwSt.
14428	BB	Grt	33,19 €	39,50 €
14429	PZ	Grt	33,19 €	39,50 €
22125	BAD	Grt	46,64 €	55,50 €
14431	PZW L	Grt	46,64 €	55,50 €
14432	PZW R	Grt	46,64 €	55,50 €



BASIC 02

1802 / 2061
OF 60 – Edelstahl matt

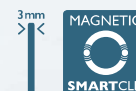


Nummer	Ausführung	ME	o. MwSt.	inkl. MwSt.
29013	BB	Grt	36,81 €	43,80 €
29014	PZ	Grt	36,81 €	43,80 €
29017	BAD	Grt	50,17 €	59,70 €
29015	PZW L	Grt	50,17 €	59,70 €
29016	PZW R	Grt	50,17 €	59,70 €



BASIC 02

1802 / 2611 FL
OF 60 – Edelstahl matt



Nummer	Ausführung	ME	o. MwSt.	inkl. MwSt.
16094	BB	Grt	51,09 €	60,80 €
16097	PZ	Grt	51,09 €	60,80 €
22128	BAD	Grt	64,54 €	76,80 €
16098	PZW L	Grt	64,54 €	76,80 €
16099	PZW R	Grt	64,54 €	76,80 €

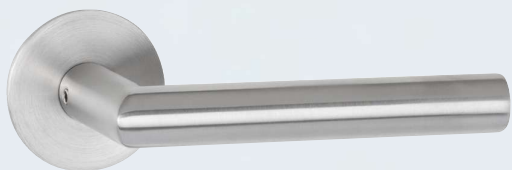


BASIC 02

1802 / 2611 FL
OF 74 – Classic Black, ähnl. RAL 9005



Nummer	Ausführung	ME	o. MwSt.	inkl. MwSt.
49673	BB	Grt	60,08 €	71,50 €
49674	PZ	Grt	60,08 €	71,50 €
49677	BAD	Grt	73,45 €	87,40 €
49675	PZW L	Grt	73,45 €	87,40 €
49676	PZW R	Grt	73,45 €	87,40 €



BASIC 02

1802 / 2636 FL
OF 60 – Edelstahl matt



Nummer	Ausführung	ME	o. MwSt.	inkl. MwSt.
16086	BB	Grt	51,09 €	60,80 €
16089	PZ	Grt	51,09 €	60,80 €
16092	BAD	Grt	64,54 €	76,80 €
16090	PZW L	Grt	64,54 €	76,80 €
16091	PZW R	Grt	64,54 €	76,80 €



BASIC 02

1802 / 2636 FL
OF 74 – Classic Black, ähnl. RAL 9005



Nummer	Ausführung	ME	o. MwSt.	inkl. MwSt.
49683	BB	Grt	60,08 €	71,50 €
49684	PZ	Grt	60,08 €	71,50 €
49687	BAD	Grt	73,45 €	87,40 €
49685	PZW L	Grt	73,45 €	87,40 €
49686	PZW R	Grt	73,45 €	87,40 €





BASIC 02

1802 / 2401
OF 60 – Edelstahl matt



Nummer	Ausführung	ME	o. MwSt.	inkl. MwSt.
46518	OS – ohne Schlüsselrosette	Paar	52,02 €	61,90 €



BASIC 02

1802 / 2401
OF 74 – Classic Black, ähnl. RAL 9005



Nummer	Ausführung	ME	o. MwSt.	inkl. MwSt.
46520	OS – ohne Schlüsselrosette	Paar	59,16 €	70,40 €



BASIC 02

1802 / 2401 K
OF 60 – Edelstahl matt



Nummer	Ausführung	ME	o. MwSt.	inkl. MwSt.
46525	OS – ohne Schlüsselrosette	Paar	57,39 €	68,30 €



BASIC 02

1802 / 2401 K
OF 74 – Classic Black, ähnl. RAL 9005



Nummer	Ausführung	ME	o. MwSt.	inkl. MwSt.
50202	OS – ohne Schlüsselrosette	Paar	62,69 €	74,60 €



Smart XS Rosettensystem

Mit „Smart“ beginnt die Benennung innovativer Beschlagsysteme aus unserem Haus, die sich durch Montagefreundlichkeit und Zuverlässigkeit im täglichen Gebrauch auszeichnen.

Smart XS ist dabei mehr als „nur“ reduziertes Design, sondern bietet in der Montage volle Flexibilität, d.h. unterschiedliche Durchmesser der Türbohrung im Bereich Drückerstift / Schlossnuss werden durch das Montagesystem ebenso ausgeglichen wie gleichermaßen eine optimale Zentrierung der Achse Stift / Rosette / Schloss gewährleistet wird. Zum Einsatz kommt hierbei ein – wie übrigens auch wesentliche Teile des Rosettensystems – zum Patent angemeldetes Montagewerkzeug, mit dem eine optimale Funktionsweise erzielt wird.

Auch die Ausführung in quadratischem Rosettendesign basiert auf dieser innovativen Technik – ergänzt um eine quadratische Clip-Basis, die präzise und damit optisch passend zur Türkante während der Montage ausgerichtet werden kann. Kein weiteres Verdrehen, keine schräg stehenden Rosetten.

Kompetente integrierte Montagetechnik, um modern-reduziertes Design universell einsetzbar zu machen.

Smart – und in XS.



PRIVAT

EINFACH UNGESTÖRT



Intuitive Bedienung mit nur einer Fingerbewegung

Die moderne Art
der Türverriegelung –
wenn eine kleine
Fingerbewegung genügt.

Kein gesondertes Schloss benötigt

Integrierte Verriegelung,
Austausch des bereits
verbauten Schlosses* in der
Regel nicht erforderlich

*(DIN 18251-1)

Türgriff bleibt stets bedienfreundlich beweglich

Verbessertes Bedingefühl,
nahezu identisch zu Gar-
nituren ohne Verriegelung

Notentriegelung und zusätzliche Sicherung gegen ungewolltes Entriegeln

Entriegelung durch
Auslösen der Entsicherung*
und gleichzeitiges
Betätigen des Griffs

*(Gegenstand Ø 2,5mm benötigt,
z.B. zur Montage beigefügter
Innensechskantschlüssel, o.Ä.)



FAST LOCK GEN2

Türbeschläge mit integrierter Verriegelung



BASIC 02

1802 / 2611 FL FastLock

OF 60 – Edelstahl matt

Nummer	Ausführung	ME	o. MwSt.	inkl. MwSt.
51535	FastLock Din Links	Paar	73,45 €	87,40 €
51537	FastLock Din Rechts	Paar	73,45 €	87,40 €
16101	OS – ohne Schlüsselrosette	Paar	46,64 €	55,50 €

OF 74 – Classic Black, ähnl. RAL 9005

Nummer	Ausführung	ME	o. MwSt.	inkl. MwSt.
51536	FastLock Din Links	Paar	86,97 €	103,50 €
51538	FastLock Din Rechts	Paar	86,97 €	103,50 €
49680	OS – ohne Schlüsselrosette	Paar	55,55 €	66,10 €



BASIC 02

1802 / 2636 FL FastLock

OF 60 – Edelstahl matt

Nummer	Ausführung	ME	o. MwSt.	inkl. MwSt.
51539	FastLock Din Links	Paar	73,45 €	87,40 €
51541	FastLock Din Rechts	Paar	73,45 €	87,40 €
16093	OS – ohne Schlüsselrosette	Paar	46,64 €	55,50 €

OF 74 – Classic Black, ähnl. RAL 9005

Nummer	Ausführung	ME	o. MwSt.	inkl. MwSt.
51540	FastLock Din Links	Paar	86,97 €	103,50 €
51542	FastLock Din Rechts	Paar	86,97 €	103,50 €
49690	OS – ohne Schlüsselrosette	Paar	55,55 €	66,10 €



OPTEC
OBJEKTBSCHLAG



BASIC 02

1802 / 2073 KFI FastLock

OF 60 – Edelstahl matt

Nummer	Ausführung	ME	o. MwSt.	inkl. MwSt.
50451	FastLock Din Links	Paar	43,95 €	52,30 €
50452	FastLock Din Rechts	Paar	43,95 €	52,30 €
44087	OS – ohne Schlüsselrosette	Paar	15,38 €	18,30 €

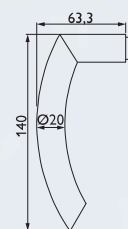
OF 74 – Classic Black, ähnl. RAL 9005

Nummer	Ausführung	ME	o. MwSt.	inkl. MwSt.
50453	FastLock Din Links	Paar	57,39 €	68,30 €
50454	FastLock Din Rechts	Paar	57,39 €	68,30 €
49976	OS – ohne Schlüsselrosette	Paar	26,89 €	32,00 €



BASIC 04

1804 / 2036 K
OF 60 – Edelstahl matt



 PASSENDE
FENSTERGRIFFE
i AB SEITE 48

 2036 K S ² Tec Rosette GK 2 Ø 52mm x 10,5mm	 2061 TwistFix Schraub-Rosette Ø 52mm x 10,2mm	 2073 KFI ProjectClip Rosette GK 3 Ø 52 mm x 8,2mm
--	---	---



BASIC 04

1804 / 2036 K
OF 60 – Edelstahl matt



Nummer	Ausführung	ME	o. MwSt.	inkl. MwSt.
00011	BB	Grt	18,07 €	21,50 €
00012	PZ	Grt	18,07 €	21,50 €
00010	BAD	Grt	31,43 €	37,40 €
00013	PZW	Grt	31,43 €	37,40 €



BASIC 04

1804 / 2061
OF 60 – Edelstahl matt



Nummer	Ausführung	ME	o. MwSt.	inkl. MwSt.
29031	BB	Grt	36,81 €	43,80 €
29032	PZ	Grt	36,81 €	43,80 €
29035	BAD	Grt	50,17 €	59,70 €
29033	PZW L	Grt	50,17 €	59,70 €
29034	PZW R	Grt	50,17 €	59,70 €



BASIC 04

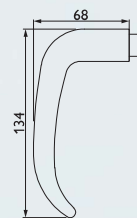
1804 / 2073 KF
OF 60 – Edelstahl matt



Nummer	Ausführung	ME	o. MwSt.	inkl. MwSt.
44116	BB	Grt	22,44 €	26,70 €
44117	PZ	Grt	22,44 €	26,70 €
44125	BAD	Grt	35,88 €	42,70 €
44123	PZW L	Grt	35,88 €	42,70 €
44124	PZW R	Grt	35,88 €	42,70 €

BASIC 06

1806 / 2036 K
OF 60 – Edelstahl matt



 PASSENDE
FENSTERGRIF FE
i AB SEITE 48



2036 K
S² Tec Rosette
GK 2
Ø 52mm x 10,5mm



2061
TwistFix
Schraub-Rosette
Ø 52mm x 10,2mm



2073 KFI
ProjectClip Rosette
GK 3
Ø 52 mm x 8,2mm



BASIC 06

1806 / 2036 K
OF 60 – Edelstahl matt



Nummer	Ausführung	ME	o. MwSt.	inkl. MwSt.
06383	BB	Grt	34,96 €	41,60 €
06384	PZ	Grt	34,96 €	41,60 €
06382	BAD	Grt	48,40 €	57,60 €
06385	PZW	Grt	48,40 €	57,60 €



BASIC 06

1806 / 2061
OF 60 – Edelstahl matt



Nummer	Ausführung	ME	o. MwSt.	inkl. MwSt.
29040	BB	Grt	57,39 €	68,30 €
29041	PZ	Grt	57,39 €	68,30 €
29044	BAD	Grt	61,85 €	73,60 €
29042	PZW L	Grt	61,85 €	73,60 €
29043	PZW R	Grt	61,85 €	73,60 €



BASIC 06

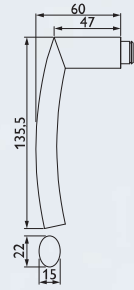
1806 / 2073 KF
OF 60 – Edelstahl matt



Nummer	Ausführung	ME	o. MwSt.	inkl. MwSt.
44130	BB	Grt	40,34 €	48,00 €
44131	PZ	Grt	40,34 €	48,00 €
44139	BAD	Grt	53,70 €	63,90 €
44137	PZW L	Grt	53,70 €	63,90 €
44138	PZW R	Grt	53,70 €	63,90 €

BASIC 07

1807 / 2036 K
OF 60 – Edelstahl matt



PASSENDE
FENSTERGRIFFE
f AB SEITE 48



OF 74

Classic Black, ähnl. RAL 9005



2036 K

S² Tec Rosette
GK 2
Ø 52mm x 10,5mm



2073 KFI

ProjectClip Rosette
GK 3
Ø 52 mm x 8,2mm



2061

TwistFix
Schraub-Rosette
Ø 52mm x 10,2mm



2401

Smart XS
Rosette
Ø 32 mm x 3mm



BASIC 07

1807 / 2036 K
OF 60 – Edelstahl matt



Nummer	Ausführung	ME	o. MwSt.	inkl. MwSt.
20488	BB	Grt	26,89 €	32,00 €
20489	PZ	Grt	26,89 €	32,00 €
20487	BAD	Grt	40,34 €	48,00 €
20490	PZW	Grt	40,34 €	48,00 €



BASIC 07



1807 / 2036 KB

OF 74 – Classic Black, ähnl. RAL 9005

Nummer	Ausführung	ME	o. MwSt.	inkl. MwSt.
50270	BB	Grt	34,12 €	40,60 €
50271	PZ	Grt	34,12 €	40,60 €
50273	BAD	Grt	47,48 €	56,50 €
50272	PZW	Grt	47,48 €	56,50 €



BASIC 07



1807 / 2061

OF 60 – Edelstahl matt

Nummer	Ausführung	ME	o. MwSt.	inkl. MwSt.
29049	BB	Grt	40,34 €	48,00 €
29050	PZ	Grt	40,34 €	48,00 €
29053	BAD	Grt	53,70 €	63,90 €
29051	PZW L	Grt	53,70 €	63,90 €
29052	PZW R	Grt	53,70 €	63,90 €



BASIC 07



1807 / 2073 KFI

OF 60 – Edelstahl matt

Nummer	Ausführung	ME	o. MwSt.	inkl. MwSt.
44144	BB	Grt	26,89 €	32,00 €
44145	PZ	Grt	26,89 €	32,00 €
44153	BAD	Grt	40,34 €	48,00 €
44151	PZW L	Grt	40,34 €	48,00 €
44152	PZW R	Grt	40,34 €	48,00 €

OPTEC
OBJEKT BESCHLAG



BASIC 07



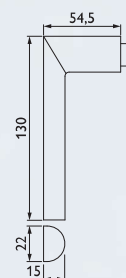
1807 / 2401

OF 60 – Edelstahl matt

Nummer	Ausführung	ME	o. MwSt.	inkl. MwSt.
47270	OS – ohne Schlüsselrosette	Paar	53,70 €	63,90 €

BASIC 13

1813 / 2036 KB
OF 60 – Edelstahl matt



OF 74

Classic Black, ähnl. RAL 9005



2036 KB

S² Tec
Rosette
Ø 52mm x 10,5mm



2401

Smart XS
Rosette
Ø 32mm x 3mm



BASIC 13

1813 / 2036 KB
OF 60 – Edelstahl matt



Nummer	Ausführung	ME	o. MwSt.	inkl. MwSt.
44539	BB	Grt	31,43 €	37,40 €
44540	PZ	Grt	31,43 €	37,40 €
44541	BAD	Grt	44,87 €	53,40 €
47398	PZW	Grt	44,87 €	53,40 €



BASIC 13

1813 / 2036 KB
OF 74 – Classic Black, ähnl. RAL 9005



Nummer	Ausführung	ME	o. MwSt.	inkl. MwSt.
50120	BB	Grt	38,49 €	45,80 €
50121	PZ	Grt	38,49 €	45,80 €
50123	BAD	Grt	49,33 €	58,70 €
50122	PZW	Grt	49,33 €	58,70 €



BASIC 13

1813 / 2401
OF 60 – Edelstahl matt

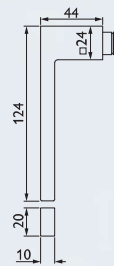
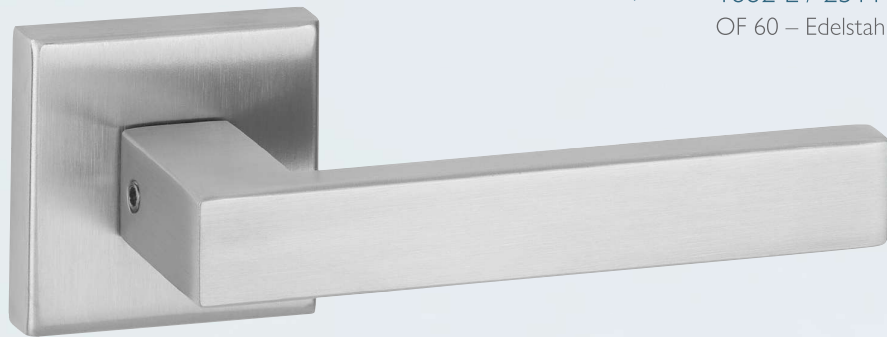



Nummer	Ausführung	ME	o. MwSt.	inkl. MwSt.
47272	OS – ohne Schlüsselrosette	Paar	60,08 €	71,50 €



WEST

1682 L / 2311 SC
OF 60 – Edelstahl matt

PASSENDE
FENSTERGRIFFE
i AB SEITE 48



2311 SC
SmartClip
Rosette
□ 52 mm x 11 mm



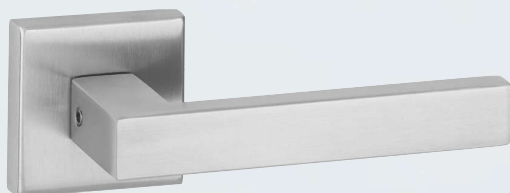
2611 FL
SmartClip Magnetic
Flachrosette
□ 54 mm x 2,8 mm



2401 K
Smart XS
Rosette
□ 32 mm x 3 mm



FASTLOCK VERRIEGELUNG
i AUF SEITE 33



WEST

1682 L / 2311 SC
OF 60 – Edelstahl matt



Nummer	Ausführung	ME	o. MwSt.	inkl. MwSt.
25692	BB	Grt	62,69 €	74,60 €
25693	PZ	Grt	62,69 €	74,60 €
25694	BAD	Grt	76,13 €	90,60 €
25695	PZW L	Grt	76,13 €	90,60 €
25696	PZW R	Grt	76,13 €	90,60 €



WEST

1682 L / 2611 FL
OF 60 – Edelstahl matt



Nummer	Ausführung	ME	o. MwSt.	inkl. MwSt.
25702	BB	Grt	79,75 €	94,90 €
25705	PZ	Grt	79,75 €	94,90 €
25701	BAD	Grt	93,70 €	111,50 €
25706	PZW L	Grt	93,70 €	111,50 €
25707	PZW R	Grt	93,70 €	111,50 €



WEST

1682 L / 2611 FL
OF 74 – Classic Black PVD, ähnl. RAL 9005



Nummer	Ausführung	ME	o. MwSt.	inkl. MwSt.
49652	BB	Grt	93,70 €	111,50 €
49653	PZ	Grt	93,70 €	111,50 €
49656	BAD	Grt	107,14 €	127,50 €
49654	PZW L	Grt	107,14 €	127,50 €
49655	PZW R	Grt	107,14 €	127,50 €



WEST

1682 L / 2401 K
OF 60 – Edelstahl matt



Nummer	Ausführung	ME	o. MwSt.	inkl. MwSt.
47288	OS – ohne Schlüsselrosette	Paar	71,68 €	85,30 €
47289	BAD	Grt	85,29 €	101,50 €



WEST

1682 L / 2401 K
OF 74 – Classic Black, ähnl. RAL 9005



Nummer	Ausführung	ME	o. MwSt.	inkl. MwSt.
50058	OS – ohne Schlüsselrosette	Paar	77,06 €	91,70 €
51946	BAD	Grt	142,02 €	169,00 €

PRIVAT

EINFACH UNGESTÖRT



Intuitive Bedienung mit nur einer Fingerbewegung

Die moderne Art
der Türverriegelung –
wenn eine kleine
Fingerbewegung genügt.

Kein gesondertes Schloss benötigt

Integrierte Verriegelung,
Austausch des bereits
verbauten Schlosses* in der
Regel nicht erforderlich

*(DIN 18251-1)

Türgriff bleibt stets bedienfreundlich beweglich

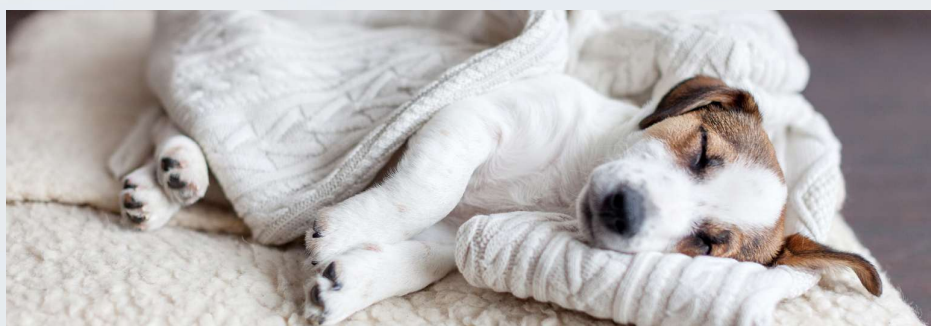
Verbessertes Bedingefühl,
nahezu identisch zu Gar-
nituren ohne Verriegelung



Notentriegelung und zusätzliche Sicherung gegen ungewolltes Entriegeln

Entriegelung durch
Auslösen der Entsicherung*
und gleichzeitiges
Betätigen des Griffs

*(Gegenstand Ø 2,5mm benötigt,
z.B. zur Montage beigefügter
Innensechskantschlüssel, o.Ä.)



FAST LOCK GEN2

Türbeschläge mit integrierter Verriegelung



WEST

1682 L / 2611 FL FastLock
OF 60 – Edelstahl matt



Nummer	Ausführung	ME	o. MwSt.	inkl. MwSt.
51531	FastLock Din Links	Paar	94,96 €	113,00 €
51533	FastLock Din Rechts	Paar	94,96 €	113,00 €
25700	OS – ohne Schlüsselrosette	Paar	75,29 €	89,60 €



WEST

1682 L / 2611 FL FastLock
OF 74 – Classic Black, ähnl. RAL 9005

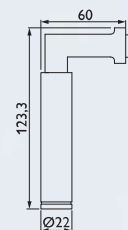
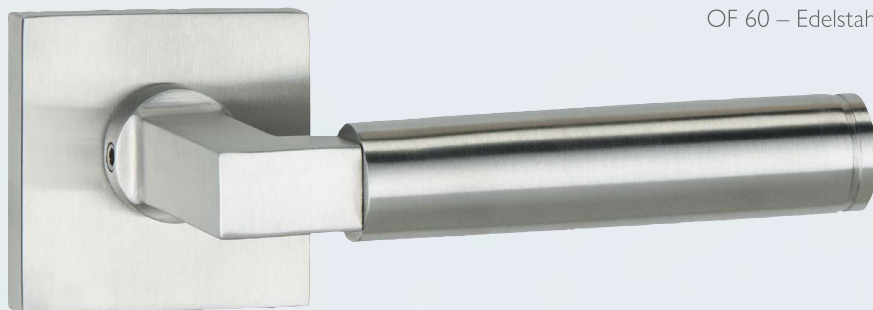


Nummer	Ausführung	ME	o. MwSt.	inkl. MwSt.
51532	FastLock Din Links	Paar	108,40 €	129,00 €
51534	FastLock Din Rechts	Paar	108,40 €	129,00 €
49659	OS – ohne Schlüsselrosette	Paar	88,66 €	105,50 €



INFINITY

1831 / 2311 SC
OF 60 – Edelstahl matt



OF 61

Edelstahl poliert



2311 SC

SmartClip
Rosette
□ 52 mm x 11 mm



2611 FL

SmartClip Magnetic
Flachrosette
□ 54 mm x 2,8 mm



2401

Smart XS
Rosette
Ø 32 mm x 3 mm

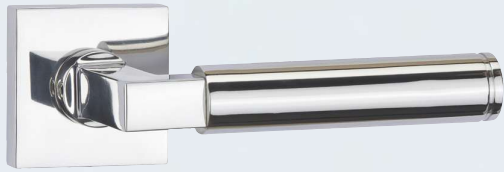


INFINITY

1831 / 2311 SC
OF 60 – Edelstahl matt



Nummer	Ausführung	ME	o. MwSt.	inkl. MwSt.
14412	BB	Grt	69,92 €	83,20 €
14413	PZ	Grt	69,92 €	83,20 €
22144	BAD	Grt	83,28 €	99,10 €
14415	PZW L	Grt	83,28 €	99,10 €
14416	PZW R	Grt	83,28 €	99,10 €

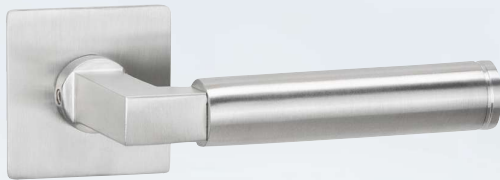


INFINITY

1831 / 2311 SC
OF 61 – Edelstahl poliert



Nummer	Ausführung	ME	o. MwSt.	inkl. MwSt.
14420	BB	Grt	87,82 €	104,50 €
14421	PZ	Grt	87,82 €	104,50 €
22145	BAD	Grt	101,26 €	120,50 €
14423	PZW L	Grt	101,26 €	120,50 €
14424	PZW R	Grt	101,26 €	120,50 €



INFINITY

1831 / 2611 FL
OF 60 – Edelstahl matt



Nummer	Ausführung	ME	o. MwSt.	inkl. MwSt.
18206	BB	Grt	85,29 €	101,50 €
18209	PZ	Grt	85,29 €	101,50 €
22149	BAD	Grt	98,74 €	117,50 €
18210	PZW L	Grt	98,74 €	117,50 €
18211	PZW R	Grt	98,74 €	117,50 €



INFINITY

1831 / 2611 FL
OF 61 – Edelstahl poliert



Nummer	Ausführung	ME	o. MwSt.	inkl. MwSt.
18214	BB	Grt	103,36 €	123,00 €
18217	PZ	Grt	103,36 €	123,00 €
22150	BAD	Grt	116,81 €	139,00 €
18218	PZW L	Grt	116,81 €	139,00 €
18219	PZW R	Grt	116,81 €	139,00 €



INFINITY

1831 / 2401
OF 60 – Edelstahl matt



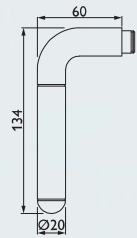
Nummer	Ausführung	ME	o. MwSt.	inkl. MwSt.
47276	OS – ohne Schlüsselrosette	Paar	64,54 €	76,80 €



CLUB

1110 / 2061

Schraubrossette Ø 52 mm x 10,2 mm



OF 63 – Edelstahl poliert / matt

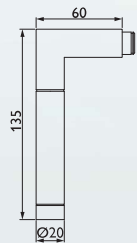
Nummer	Ausführung	ME	o. MwSt.	inkl. MwSt.
32165	BB	Grt	43,95 €	52,30 €
32166	PZ	Grt	43,95 €	52,30 €
32169	BAD	Grt	56,47 €	67,20 €
32167	PZW L	Grt	56,47 €	67,20 €
32168	PZW R	Grt	56,47 €	67,20 €



SPACE ER

1114 / 2061

Schraubrossette Ø 52 mm x 10,2 mm



OF 63 – Edelstahl poliert / matt

Nummer	Ausführung	ME	o. MwSt.	inkl. MwSt.
32173	BB	Grt	43,95 €	52,30 €
32174	PZ	Grt	43,95 €	52,30 €
32177	BAD	Grt	56,47 €	67,20 €
32175	PZW L	Grt	56,47 €	67,20 €
32176	PZW R	Grt	56,47 €	67,20 €

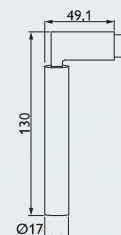




MIND

1124 / 2061

Schraubrossette Ø 52 mm x 10,2 mm



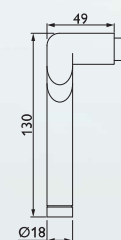
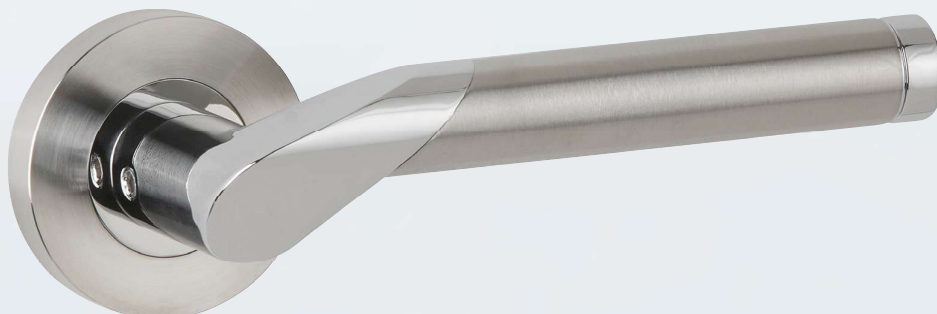
OF 11 – Glanzchrom / Mattnickel

Nummer	Ausführung	ME	o. MwSt.	inkl. MwSt.
32191	BB	Grt	66,30 €	78,90 €
32192	PZ	Grt	66,30 €	78,90 €
32195	BAD	Grt	79,75 €	94,90 €
32193	PZW L	Grt	79,75 €	94,90 €
32194	PZW R	Grt	79,75 €	94,90 €

VISION

1125 / 2061

Schraubrossette Ø 52 mm x 10,2 mm



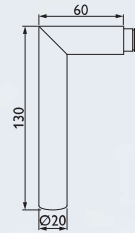
OF 65 – Glanzchrom / Edelstahl matt

Nummer	Ausführung	ME	o. MwSt.	inkl. MwSt.
51843	BB	Grt	62,02 €	73,80 €
51845	PZ	Grt	62,02 €	73,80 €
51846	BAD	Grt	75,46 €	89,80 €
51847	PZW L	Grt	75,46 €	89,80 €
51848	PZW R	Grt	75,46 €	89,80 €

MOON

1231 / 2061

Schraubrossette Ø 52 mm x 10,2 mm



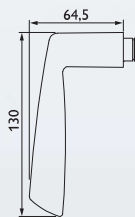
OF 60 – Edelstahl matt

Nummer	Ausführung	ME	o. MwSt.	inkl. MwSt.
32183	BB	Grt	38,49 €	45,80 €
32184	PZ	Grt	38,49 €	45,80 €
32187	BAD	Grt	52,02 €	61,90 €
32185	PZW L	Grt	52,02 €	61,90 €
32186	PZW R	Grt	52,02 €	61,90 €

TWIST

1290 / 2061

Schraubrossette Ø 52 mm x 10,2 mm



OF 60 – Edelstahl matt

Nummer	Ausführung	ME	o. MwSt.	inkl. MwSt.
29058	BB	Grt	69,92 €	83,20 €
29059	PZ	Grt	69,92 €	83,20 €
29062	BAD	Grt	83,28 €	99,10 €
29060	PZW L	Grt	83,28 €	99,10 €
29061	PZW R	Grt	83,28 €	99,10 €

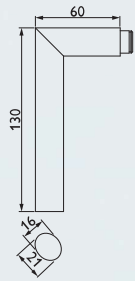
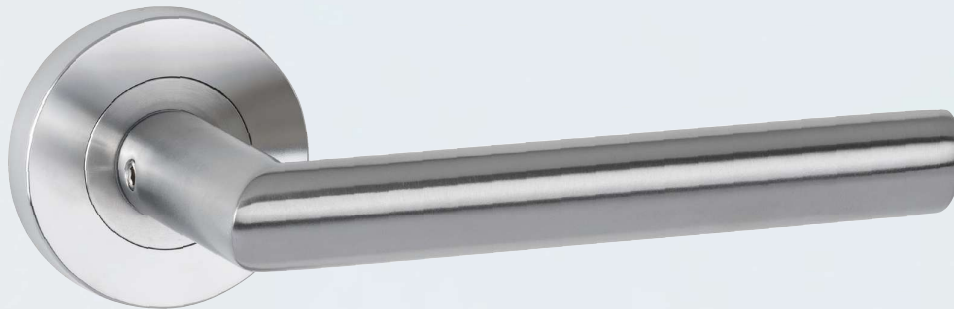




VIP

1355 / 2061

Schraubrosette Ø 52 mm x 10,2 mm



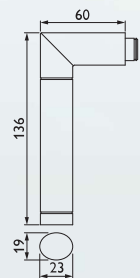
OF 60 – Edelstahl matt

Nummer	Ausführung	ME	o. MwSt.	inkl. MwSt.
29067	BB	Grt	39,50 €	47,00 €
29068	PZ	Grt	39,50 €	47,00 €
29071	BAD	Grt	52,86 €	62,90 €
29069	PZW L	Grt	52,86 €	62,90 €
29070	PZW R	Grt	52,86 €	62,90 €

WIND

1356 / 2061

Schraubrosette Ø 52 mm x 10,2 mm

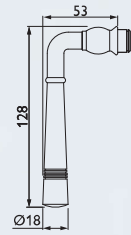


OF 63 – Edelstahl poliert / matt

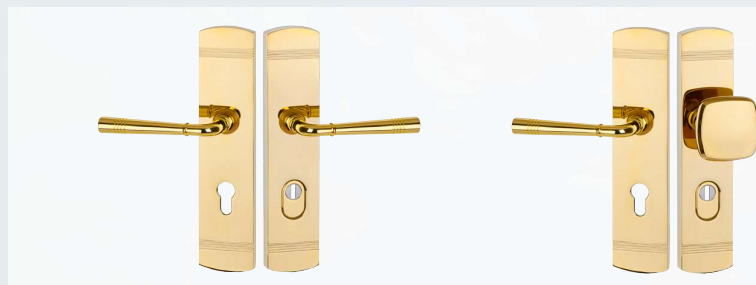
Nummer	Ausführung	ME	o. MwSt.	inkl. MwSt.
29094	BB	Grt	43,95 €	52,30 €
29095	PZ	Grt	43,95 €	52,30 €
29098	BAD	Grt	57,39 €	68,30 €
29096	PZW L	Grt	57,39 €	68,30 €
29097	PZW R	Grt	57,39 €	68,30 €

LYON

1174 / 2031 K
OF 01 – Messing poliert



2274
Langschild
45 x 232 x 7 mm



PASSENDE
SCHUTZBESCHLÄGE
i AB SEITE 82



LYON



1174 / 2031 K
OF 01 – Messing poliert

Nummer	Ausführung	ME	o. MwSt.	inkl. MwSt.
31874	BB	Grt	53,70 €	63,90 €
31875	PZ	Grt	53,70 €	63,90 €
31877	BAD	Grt	67,23 €	80,00 €



LYON



1174 / 2031 K
OF 04 – Glanzchrom

Nummer	Ausführung	ME	o. MwSt.	inkl. MwSt.
31898	BB	Grt	58,24 €	69,30 €
31899	PZ	Grt	58,24 €	69,30 €
31901	BAD	Grt	71,68 €	85,30 €



LYON



1174 / 2031 K
OF 06A – Eisenfarben Antik

Nummer	Ausführung	ME	o. MwSt.	inkl. MwSt.
31946	BB	Grt	62,69 €	74,60 €
31947	PZ	Grt	62,69 €	74,60 €
31949	BAD	Grt	76,13 €	90,60 €



LYON



1174 / 2031 K
OF 20 – Mattnickel

Nummer	Ausführung	ME	o. MwSt.	inkl. MwSt.
31970	BB	Grt	58,24 €	69,30 €
31971	PZ	Grt	58,24 €	69,30 €
31973	BAD	Grt	71,68 €	85,30 €



LYON

1174 / 2274

OF 01 – Messing poliert

Nummer	Ausführung	ME	o. MwSt.	inkl. MwSt.
31879	BB	Grt	80,67 €	96,00 €
31880	PZ	Grt	80,67 €	96,00 €
31882	BAD	Grt	94,54 €	112,50 €

OF 04 – Glanzchrom

Nummer	Ausführung	ME	o. MwSt.	inkl. MwSt.
31903	BB	Grt	80,67 €	96,00 €
31904	PZ	Grt	80,67 €	96,00 €
31906	BAD	Grt	94,54 €	112,50 €



LYON

1174 / 2274

OF 06A – Eisenfarben Antik

Nummer	Ausführung	ME	o. MwSt.	inkl. MwSt.
31951	BB	Grt	125,63 €	149,50 €
31952	PZ	Grt	125,63 €	149,50 €
31954	BAD	Grt	139,08 €	165,50 €

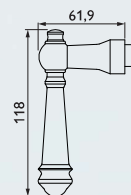
OF 20 – Edelstahlfarben

Nummer	Ausführung	ME	o. MwSt.	inkl. MwSt.
31975	BB	Grt	80,67 €	96,00 €
31976	PZ	Grt	80,67 €	96,00 €
31978	BAD	Grt	94,54 €	112,50 €

CASTLE

1153 / 2333

SmartClip Rosette Ø 51,5 mm x 11 mm



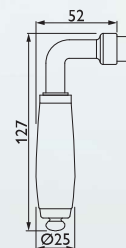
OF 60 – Edelstahl matt

Nummer	Ausführung	ME	o. MwSt.	inkl. MwSt.
34111	BB	Grt	101,26 €	120,50 €
34114	PZ	Grt	101,26 €	120,50 €
34118	BAD	Grt	114,71 €	136,50 €
34115	PZW L	Grt	114,71 €	136,50 €
34116	PZW R	Grt	114,71 €	136,50 €

LILLE

1157 / 2074

Clip Rosette Ø 49 mm x 7 mm



OF 04W – Glanzchrom / weiß

Nummer	Ausführung	ME	o. MwSt.	inkl. MwSt.
31844	BB	Grt	89,50 €	106,50 €
31845	PZ	Grt	89,50 €	106,50 €
31848	BAD	Grt	103,36 €	123,00 €

OF 04S – Glanzchrom / schwarz

Nummer	Ausführung	ME	o. MwSt.	inkl. MwSt.
29954	BB	Grt	89,50 €	106,50 €
29955	PZ	Grt	89,50 €	106,50 €
29958	BAD	Grt	103,36 €	123,00 €



FENSTER- GRIFFE



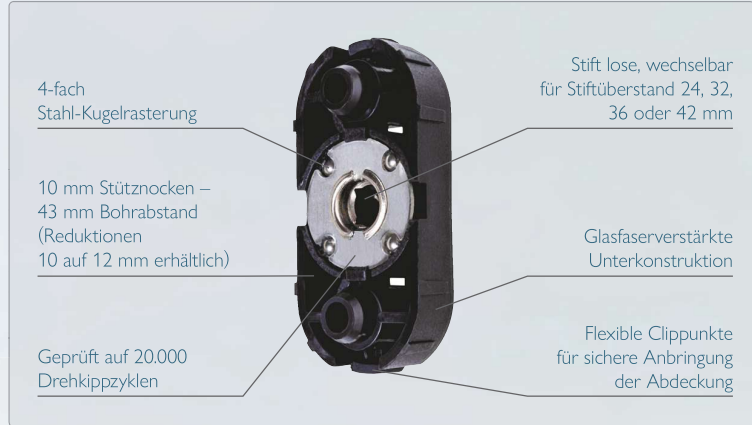
FENSTERGRIFF DK KGL

GK 1
EN
13126-3

fest/ drehbar montiert auf glasfaserverstärkter Kunststoff-Unterkonstruktion mit verdeckt liegender 90° Kugelraasterung.

Fenster sind oftmals mit funktionalen Griffen in weiß oder silber ausgerüstet. Ihr Tausch gegen Designvarianten, welche gekonnt den Stil der Türbeschläge dann auch am Fenster wieder aufnehmen ergibt einen optischen Gesamteindruck, der – meist mehr als man dies erwartet – eine wirkungsvolle Abrundung darstellt.

Die technischen Details wie zum Beispiel die 90° Kugelraasterung sorgen dafür, dass die Funktionalität uneingeschränkt erhalten bleibt.



FENSTERGRIFF ABSCHLIESSBAR DK I(-C) – GEEIGNET FÜR RC1 BIS RC6 FENSTERELEMENTE

100 Nm
EN
13126-3

geprüft & zertifiziert gemäß EN 13126-3 & DIN 18267, Schutzwirkung 2/3, fest/ drehbar montiert auf Metall-Unterkonstruktion mit verdeckt liegender 90° Kugelraasterung, federnd gelagert.

Abschließbare, geprüfte Fenstergriffvarianten in hochwertiger Ausführung aus Edelstahl die nicht zuletzt im polizeilichen Herstellerverzeichnis für geprüfte und zertifizierte, einbruchhemmende Produkte genannt werden, verbinden erhöhte Sicherheit, optimale Funktion und stilvolles Design in einem und sind dadurch für den Einsatz an Fensterelementen der Schutzklassen RC1 bis zur höchsten Klasse RC6 geeignet. Aber auch beim nachträglichen Einsatz an einem normalem Fenster machen die geprüften DK I Fenstergriffe unliebsamen Besuchern in jedem Fall das Leben deutlich schwerer.*

* Bitte beachten Sie evtl. Angaben / Empfehlungen des Herstellers hinsichtlich der Prüfung des kompletten Fensterelements. Ihr Fachbetrieb berät Sie hier gerne. Der Fenstergriff ist immer nur ein Teil eines Sicherheitssystems und stellt sicherheitsrelevante Eigenschaften nur im Rahmen der Prüfung und bei ordnungsgemäßer Montage dar.

Klassifizierung gemäß EN 13126-3: 2023

Modell	Dauerfunktionfähigkeit	Masse	Korrosionsbeständigkeit	Prüfgrößen	Schutzwirkung gegen Einbruchversuche	Schlüsselbezogene Sicherheit	Typ des Bestätigungsgriffes	Gebrauchskategorie
DKI	H3/180	0	3(4*)	0	2	3	C1	2
DKI-C	H3/180	0	4	0	2	3	C1	1

* Klasse 4 gilt für Oberfläche 72 – Smoke Black

Geprüft und zertifiziert gemäß EN 13126-3 + DIN 18267 Einbruchhemmung; Schutzwirkung Klasse 2/3 mit 100Nm geeignet für RC1 bis RC6 Fensterelemente



Einbruchhemmung



Benannt im polizeilichen Herstellerverzeichnis für geprüfte und zertifizierte einbruchhemmende Produkte.



CLUB

GK 1
EN
13126-3

1110 ER / DK KGL

OF 63 – Edelstahl poliert / matt

Nummer	Ausführung	ME	o. MwSt.	inkl. MwSt.
37322	DK KGL	Stück	22,44 €	26,70 €



SPACE ER

GK 1
EN
13126-3

1114 ER / DK KGL

OF 63 – Edelstahl poliert / matt

Nummer	Ausführung	ME	o. MwSt.	inkl. MwSt.
37323	DK KGL	Stück	22,44 €	26,70 €



WEST

1682 L / DK KGL

OF 60 – Edelstahl matt

Nummer	Ausführung	ME	o. MwSt.	inkl. MwSt.
46855	DK KGL	Stück	28,74 €	34,20 €

OF 74 – Classic Black, ähnl. RAL 9005

Nummer	Ausführung	ME	o. MwSt.	inkl. MwSt.
49120	DK KGL	Stück	37,65 €	44,80 €



BASIC 01

GK 1
EN
13126-3

1801 / DK KGL
OF 60 – Edelstahl matt

Nummer	Ausführung	ME	o. MwSt.	inkl. MwSt.
25220	DK KGL	Stück	17,06 €	20,30 €



BASIC 02

GK 1
EN
13126-3

1802 / DK KGL
OF 60 – Edelstahl matt

Nummer	Ausführung	ME	o. MwSt.	inkl. MwSt.
25238	DK KGL	Stück	17,06 €	20,30 €

OF 74 – Classic Black, ähnl. RAL 9005

Nummer	Ausführung	ME	o. MwSt.	inkl. MwSt.
49127	DK KGL	Stück	28,74 €	34,20 €





BASIC 04

GK 1
EN
13126-3

1804 / DK KGL
OF 60 – Edelstahl matt

Nummer	Ausführung	ME	o. MwSt.	inkl. MwSt.
25240	DK KGL	Stück	17,06 €	20,30 €



BASIC 06

GK 1
EN
13126-3

1806 / DK KGL
OF 60 – Edelstahl matt

Nummer	Ausführung	ME	o. MwSt.	inkl. MwSt.
25241	DK KGL	Stück	26,05 €	31,00 €

OF 74 – Classic Black, ähnl. RAL 9005

Nummer	Ausführung	ME	o. MwSt.	inkl. MwSt.
49880	DK KGL	Stück	40,34 €	48,00 €



BASIC 07

GK 1
EN
13126-3

1807 / DK KGL
OF 60 – Edelstahl matt

Nummer	Ausführung	ME	o. MwSt.	inkl. MwSt.
37321	DK KGL	Stück	19,92 €	23,70 €



BASIC 06

1806 / DKI – 100 Nm abschließbar
OF 60 – Edelstahl matt



100 Nm
EN
13126-3

Nummer	Ausführung	ME	o. MwSt.	inkl. MwSt.
45567	DKI	Stück	60,08 €	71,50 €

OF 74 – Classic Black, ähnl. RAL 9005

Nummer	Ausführung	ME	o. MwSt.	inkl. MwSt.
49883	DKI	Stück	69,08 €	82,20 €



BASIC 07

1807 / DKI – 100 Nm abschließbar
OF 60 – Edelstahl matt



100 Nm
EN
13126-3

Nummer	Ausführung	ME	o. MwSt.	inkl. MwSt.
45568	DKI	Stück	60,08 €	71,50 €



BASIC 02

1802 / DKI – 100 Nm abschließbar
OF 60 – Edelstahl matt



100 Nm
EN
13126-3

Nummer	Ausführung	ME	o. MwSt.	inkl. MwSt.
47387	DKI-C	Stück	52,02 €	61,90 €

OF 74 – Classic Black, ähnl. RAL 9005

Nummer	Ausführung	ME	o. MwSt.	inkl. MwSt.
50083	DKI-C	Stück	67,23 €	80,00 €

GLASTÜR- SCHLOSS- SETS & ZUBEHÖR



Glastürschlösser LIVING, geprüft nach EN 12209* – Gebrauchskategorie 3 – 200.000 Prüfzyklen

Geprüft nach EN 12209* – Gebrauchskategorie 3 – 200.000 Prüfzyklen. Die Schlösser der Serien Venezia, Genova und Bari sind mit Standard-Fallenfunktion, geräuschgedämpft gem. EN 12209 beim ift Rosenheim geprüft und haben die folgende Klassifizierung erreicht:

Klassifizierung gemäß 12209:2003/AC:2006*

Gebrauchskategorie	Dauerfunktions-tüchtigkeit	Türmasse und Schließkraft	Eignung für Feuer- und Rauch-schutzüren	Sicherheit	Korrosions-beständigkeit	Schutzwirkung	Türbezogener Verwindungs-bereich	Art der Schlüssel-besträtigung und Verriegelung	Art der Spindel-Verriegelung	Schlüsselkennung
3	M	5	0	0	F	1	E	C/G**	1	0

*Ausgenommen Modelle BAD F, diese Schlosskästen sind Hermat intern auf 200.000 Zyklen geprüft.

**Glastürschloss Ausführung OL

Die in dieser Unterlage gezeigten Schlossabdeckungen sind (außer ggf. gesondert gekennzeichnet) aus hochwertigem **Edelstahl** gefertigt. Dadurch ergibt sich eine identische Oberfläche mit den zugehörigen Türbeschlägen. Die stabilen Abdeckungen mit ihrem passgenauen Sitz auf dem Grundschloss (z.T. ergänzend stirnseitig geschraubt), verhindern dabei wirkungsvoll ungewollte Geräuschentwicklungen und auch ein "sich lockern" dieser Abdeckungen wird von vornherein verhindert.

Die eingebaute **Doppel-Klemmnuss** führt den Drückervierkant präzise, in Verbindung mit passgenauen Drückerführungen wird ein freies Spiel des Türgriffs auf dem Glastürschloss zuverlässig verhindert. Die zusätzliche **Federkraftverstellung** und die ergänzende **Horizontalverstellung** der Schlossnuss sorgt bei Bedarf für optimale, gerade Ausrichtungsmöglichkeit und Position des Griffpaares. Auch bei evtl. schwereren Griffdesigns aus massivem Grundmaterial – natürlich können so bei Bedarf auch montagebedingte Abweichungen ausgeglichen werden.

Die wirkungsvolle **Flüsterfalle**, mit ihrem Schließgeräusche minimierenden Kunststoff-Einsätzen, ermöglicht im Zusammenspiel mit der akustisch optimierten **Low-Noise Schlosstechnik** ein sehr leises Schließgeräusch der Tür.

Die ordnungsgemäße Funktion setzt, wie bei jedem Produkt, einen korrekten Einbau vor – wir empfehlen den Einbau durch einen qualifizierten Fachbetrieb vornehmen zu lassen.



VENEZIA

Serie 6010
OF 60 – Edelstahl matt



GENOVA

Serie 6080
OF 60 – Edelstahl matt
OF 74 – Classic Black, ähnlich RAL 9005



TREVISO

Serie 6070
OF 60 – Edelstahl matt
OF 74 – Classic Black, ähnlich RAL 9005



BARI

Serie 6140
OF 60 – Edelstahl matt



ARCO

Serie 6090
OF 60 – Edelstahl matt



VENEZIA

Serie 6010

OF 20 – Edelstahlfarben

Schlosskasten: OF 60 – Edelstahl matt



Rahmentelle für Stahlzargen optional erhältlich. Ihr Fachbetrieb berät Sie gerne.



Schloss-Set ohne Lochung, bestehend aus Griffpaar Basic 02, Bandpaar 6315 und Rahmenteilen für Holzzarge

Nummer	Ausführung	ME	o. MwSt.	inkl. MwSt.
12761	OF 20 Edelstahlfarben	Set	168,53 €	200,60 €

Schloss-Set BB, bestehend aus Griffpaar Basic 02, Bandpaar 6315 und Rahmenteilen für Holzzarge

Nummer	Ausführung	ME	o. MwSt.	inkl. MwSt.
12764	OF 20 Edelstahlfarben	Set	175,67 €	209,00 €

Schloss-Set PZ, bestehend aus Griffpaar Basic 02, Bandpaar 6315 und Rahmenteilen für Holzzarge

Nummer	Ausführung	ME	o. MwSt.	inkl. MwSt.
17861	OF 20 Edelstahlfarben	Set	175,67 €	209,00 €

Schloss-Set BAD F*, bestehend aus Griffpaar Basic 02, Bandpaar 6315 und Rahmenteilen für Holzzarge

Nummer	Ausführung	ME	o. MwSt.	inkl. MwSt.
52440	OF 20 Edelstahlfarben	Set	195,42 €	232,50 €

* BAD F ohne GK3-Prüfung, Schlosskasten Hermat intern auf 200.000 Zyklen geprüft.



GENOVA

Serie 6080

OF 20 – Edelstahlfarben

Schlosskasten: OF 60 – Edelstahl matt



Rahmentteile für Stahlzargen optional erhältlich. Ihr Fachbetrieb berät Sie gerne.



OF 74 – CLASSIC BLACK, ÄHNL. RAL 9005



Schloss-Set ohne Lochung, bestehend aus Griffpaar Basic 02, Bandpaar 6325 und Rahmentteilen für Holzarge

Nummer	Ausführung	ME	o. MwSt.	inkl. MwSt.
12763	OF 20 Edelstahlfarben	Set	168,53 €	200,60 €
49999	OF 74 Classic Black, ähnl. RAL 9005	Set	228,78 €	272,20 €



Schloss-Set BB, bestehend aus Griffpaar Basic 02, Bandpaar 6325 und Rahmentteilen für Holzarge

Nummer	Ausführung	ME	o. MwSt.	inkl. MwSt.
19784	OF 20 Edelstahlfarben	Set	175,67 €	209,00 €
50006	OF 74 Classic Black, ähnl. RAL 9005	Set	235,50 €	280,20 €



Schloss-Set PZ, bestehend aus Griffpaar Basic 02, Bandpaar 6325 und Rahmentteilen für Holzarge

Nummer	Ausführung	ME	o. MwSt.	inkl. MwSt.
19785	OF 20 Edelstahlfarben	Set	175,67 €	209,00 €
50013	OF 74 Classic Black, ähnl. RAL 9005	Set	235,50 €	280,20 €



Schloss-Set BAD F*, bestehend aus Griffpaar Basic 02, Bandpaar 6325 und Rahmentteilen für Holzarge

Nummer	Ausführung	ME	o. MwSt.	inkl. MwSt.
52456	OF 20 Edelstahlfarben	Set	195,42 €	232,50 €
52457	OF 74 Classic Black, ähnl. RAL 9005	Set	255,67 €	304,20 €

* BAD F ohne GK3-Prüfung, Schlosskasten Hermat intern auf 200.000 Zyklen geprüft.

TREVISO

Serie 6070

OF 20 – Edelstahlfarben

Schlosskasten: OF 60 – Edelstahl matt



Rahmentelle für Stahlzargen optional erhältlich. Ihr Fachbetrieb berät Sie gerne.



OF 74 – CLASSIC BLACK, ÄHNL. RAL 9005



Schloss-Set ohne Lochung, bestehend aus Griffpaar Basic 02, Bandpaar 6325 und Rahmenteilen für Holzarge

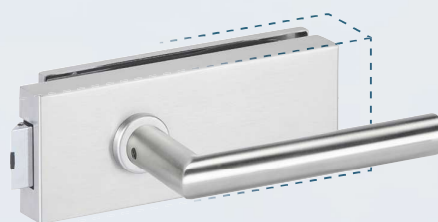
Nummer	Ausführung	ME	o. MwSt.	inkl. MwSt.
50064	OF 20 Edelstahlfarben	Set	181,98 €	216,60 €
50066	OF 74 Classic Black, ähnl. RAL 9005	Set	242,22 €	288,20 €

Schloss-Set PZ, bestehend aus Griffpaar Basic 02, Bandpaar 6325 und Rahmenteilen für Holzarge

Nummer	Ausführung	ME	o. MwSt.	inkl. MwSt.
50070	OF 20 Edelstahlfarben	Set	189,54 €	225,60 €
50072	OF 74 Classic Black, ähnl. RAL 9005	Set	248,95 €	296,30 €

Schloss-Set BAD F, bestehend aus Griffpaar Basic 02, Bandpaar 6325 und Rahmenteilen für Holzarge

Nummer	Ausführung	ME	o. MwSt.	inkl. MwSt.
52446	OF 20 Edelstahlfarben	Set	208,87 €	248,60 €
52447	OF 74 Classic Black, ähnl. RAL 9005	Set	268,69 €	319,70 €



Vergleich Standard Schlosskasten



BARI

Serie 6140

OF 20 – Edelstahlfarben

Schlosskasten: OF 60 – Edelstahl matt



Rahmenteil für Holzgriffe optional erhältlich. Ihr Fachbetrieb berät Sie gerne.



Schloss-Set ohne Lochung, bestehend aus Griffpaar Basic 02, Bandpaar 6325 und Rahmenteil für Holzgriffe

Nummer	Ausführung	ME	o. MwSt.	inkl. MwSt.
14094	OF 20 Edelstahlfarben	Set	177,44 €	211,20 €

Schloss-Set BB, bestehend aus Griffpaar Basic 02, Bandpaar 6325 und Rahmenteil für Holzgriffe

Nummer	Ausführung	ME	o. MwSt.	inkl. MwSt.
17417	OF 20 Edelstahlfarben	Set	185,34 €	220,60 €

Schloss-Set PZ, bestehend aus Griffpaar Basic 02, Bandpaar 6325 und Rahmenteil für Holzgriffe

Nummer	Ausführung	ME	o. MwSt.	inkl. MwSt.
17418	OF 20 Edelstahlfarben	Set	185,34 €	220,60 €

Schloss-Set BAD F, bestehend aus Griffpaar Basic 02, Bandpaar 6325 und Rahmenteil für Holzgriffe

Nummer	Ausführung	ME	o. MwSt.	inkl. MwSt.
52461	OF 20 Edelstahlfarben	Set	204,66 €	243,50 €

ARCO

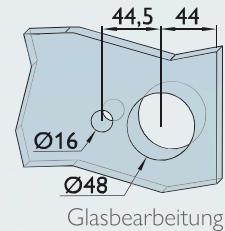
Serie 6090

OF 20 – Edelstahlfarben

Schlosskasten: OF 60 – Edelstahl matt



Rahmentelle für Stahlzargen optional erhältlich. Ihr Fachbetrieb berät Sie gerne.



Schloss-Set ohne Lochung, bestehend aus Griffpaar Basic 02, Bandpaar 6325 und Rahmenteilen für Holz-zarge

Nummer	Ausführung	ME	o. MwSt.	inkl. MwSt.
51894	OF 20 Edelstahlfarben	Set	177,44 €	211,20 €



Schloss-Set BAD SGS links, bestehend aus Griffpaar Basic 02, mit Bandpaar 6325 und Rahmenteilen für Holz-zarge

Nummer	Ausführung	ME	o. MwSt.	inkl. MwSt.
37510	OF 20 Edelstahlfarben	Set	195,42 €	232,50 €

Schloss-Set BAD SGS rechts, bestehend aus Griffpaar Basic 02, mit Bandpaar 6325 und Rahmenteilen für Holz-zarge

Nummer	Ausführung	ME	o. MwSt.	inkl. MwSt.
37507	OF 20 Edelstahlfarben	Set	195,42 €	232,50 €



Schloss-Set BAD SLS links, bestehend aus Griffpaar Basic 02, mit Bandpaar 6325 und Rahmenteilen für Holz-zarge

Nummer	Ausführung	ME	o. MwSt.	inkl. MwSt.
37508	OF 20 Edelstahlfarben	Set	195,42 €	232,50 €

Schloss-Set BAD SLS rechts, bestehend aus Griffpaar Basic 02, mit Bandpaar 6325 und Rahmenteilen für Holz-zarge

Nummer	Ausführung	ME	o. MwSt.	inkl. MwSt.
37509	OF 20 Edelstahlfarben	Set	195,42 €	232,50 €



HERMAT PENDELTÜRBÄNDER

Vielfältige Einsatzmöglichkeiten durch Montage sowohl an Mauerwerk, als auch an Glasanlagen oder an Türzargen, schafft kreative Gestaltungsfreiheit im Neubau wie auch für die Renovierung.

Mit betont sanftem und kontrolliertem Schließvorgang, ohne ein starkes Durchschwingen der Türe an der Schließposition.

Ergänzt um die Möglichkeit der individuellen Anpassung der Schließgeschwindigkeit (Abhängig von Abmessungen und Gewicht der Türe), sowie eine stufenlos justierbare, präzise Nulllageneinstellung.



GLAS-PENDELTÜRBAND

pneumatische Schließfunktion, Tragkraft bis 60 kg
6856 GG – Montage an Glas-Seitenteil

Nummer	Ausführung	ME	o. MwSt.	inkl. MwSt.
16763	OF 20 Edelstahlfarben	Set	473,95 €	564,00 €

6856 GW – Montage an Wand oder Zarge

Nummer	Ausführung	ME	o. MwSt.	inkl. MwSt.
12893	OF 20 Edelstahlfarben	Set	314,71 €	374,50 €
47551	OF 74 Classic Black, ähnl. RAL 9005	Set	329,83 €	392,50 €



GLAS-PENDELTÜRBAND

hydraulische Schließfunktion, Tragkraft bis 100 kg
6857 GG – Montage an Glas-Seitenteil

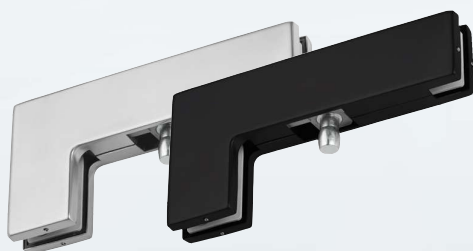
Nummer	Ausführung	ME	o. MwSt.	inkl. MwSt.
33349	OF 20 Edelstahlfarben	Set	850,42 €	1012,00 €
48732	OF 74 Classic Black, ähnl. RAL 9005	Set	904,20 €	1076,00 €

6857 GW – Montage an Wand oder Zarge

Nummer	Ausführung	ME	o. MwSt.	inkl. MwSt.
33348	OF 20 Edelstahlfarben	Set	672,27 €	800,00 €
47548	OF 74 Classic Black, ähnl. RAL 9005	Set	715,13 €	851,00 €



Weitere Informationen zum Thema Trennwand und Zargensysteme finden Sie im extra Katalog:
Trennwand Zargensysteme und Profile



GLAS-ECKBESCHLAG

6735 GG Eck

Glasverbindungsbeschlag obere Winkelführung

Nummer	Ausführung	ME	o. MwSt.	inkl. MwSt.
49650	OF 20 Edelstahlfarben	Set	155,04 €	184,50 €
49651	OF 74 Classic Black, ähnl. RAL 9005	Set	163,87 €	195,00 €



GLAS-KLEMMBESCHLAG

6735 Oben

für Glastürschließer oben, ohne Schließfunktion

Nummer	Ausführung	ME	o. MwSt.	inkl. MwSt.
48810	OF 20 Edelstahlfarben	Set	75,04 €	89,30 €
48811	OF 74 Classic Black, ähnl. RAL 9005	Set	95,38 €	113,50 €



GLAS-KLEMMBESCHLAG

6735 Unten, hydraulisch

Endanschlag und Schließgeschwindigkeit einstellbar

Nummer	Ausführung	ME	o. MwSt.	inkl. MwSt.
48812	OF 20 Edelstahlfarben	Set	305,46 €	363,50 €
48813	OF 74 Classic Black, ähnl. RAL 9005	Set	326,47 €	388,50 €



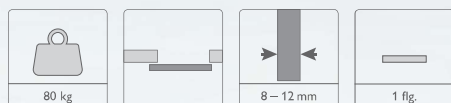


SCHIEBETÜR- BESCHLÄGE & ZUBEHÖR

CORVARA GLAS

Serie 9031

OF 74 – Classic Black, ähnl. RAL 9005

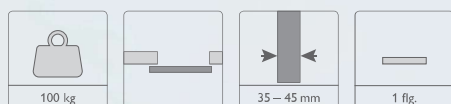
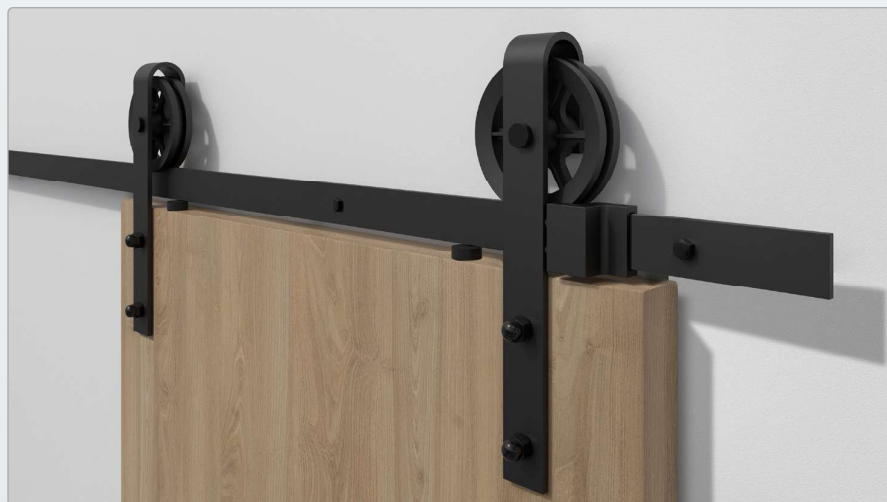


Nummer	Ausführung	ME	o. MwSt.	inkl. MwSt.
48022	2000 mm	Set	224,37 €	267,00 €
48023	2400 mm	Set	260,08 €	309,50 €

CORVARA HOLZ

Serie 9032

OF 74 – Classic Black, ähnl. RAL 9005



Nummer	Ausführung	ME	o. MwSt.	inkl. MwSt.
48020	2000 mm	Set	188,24 €	224,00 €
48021	2400 mm	Set	224,37 €	267,00 €

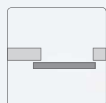
SAVONA HOLZ

Serie 9036

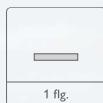
OF 74 – Classic Black, ähnl. RAL 9005



100 kg



35 – 45 mm



1 flg.

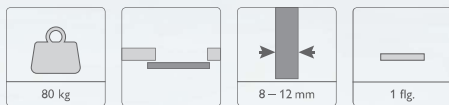
Nummer	Ausführung	ME	o. MwSt.	inkl. MwSt.
51512	2000 mm	Set	170,59 €	203,00 €
51513	2400 mm	Set	206,30 €	245,50 €



DIMARO GLAS

Serie 9033

OF 74 – Classic Black, ähnl. RAL 9005

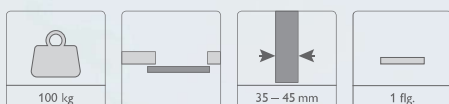


Nummer	Ausführung	ME	o. MwSt.	inkl. MwSt.
49907	2000 mm	Set	179,83 €	214,00 €
49908	2400 mm	Set	215,13 €	256,00 €

DIMARO HOLZ

Serie 9034

OF 74 – Classic Black, ähnl. RAL 9005



Nummer	Ausführung	ME	o. MwSt.	inkl. MwSt.
49910	2000 mm	Set	152,52 €	181,50 €
49911	2400 mm	Set	188,24 €	224,00 €



SAFECLOSE DÄMPFER

Set Holz

OF 74 – Classic Black, ähnl. RAL 9005

Nummer	Ausführung	ME	o. MwSt.	inkl. MwSt.
48025	für Holztüren	Set	64,54 €	76,80 €



WANDABSTANDSHALTER

50 mm, mit Schrauben

OF 74 – Classic Black, ähnl. RAL 9005

Nummer	Ausführung	ME	o. MwSt.	inkl. MwSt.
49940	5er Set für 2000mm Schiene	Set	36,95 €	44,00 €
49941	6er Set für 2400mm Schiene	Set	44,34 €	52,80 €



SET GLAS MITNEHMER

für SafeClose Dämpfer

OF 74 – Classic Black, ähnl. RAL 9005

Nummer	Ausführung	ME	o. MwSt.	inkl. MwSt.
50748	für Glastüren	Set	79,75 €	94,90 €



SCHIEBETÜRGRIFF

zur sichtbaren Verschraubung an Holztüren

OF 74 – Classic Black, ähnl. RAL 9005

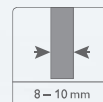
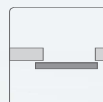
Nummer	Ausführung	ME	o. MwSt.	inkl. MwSt.
48024	für Holztüren	Stück	18,91 €	22,50 €

SAN REMO

Serie 9171 Glas, 1-flg. – 80kg
Aluminium



EN 1527
geprüft gem.



OF F1 – Silberfarben eloxiert

Nummer	Ausführung	ME	o. MwSt.	inkl. MwSt.
22863	2000 mm	Set	397,06 €	472,50 €
22864	2400 mm	Set	476,47 €	567,00 €



OF F9 – Edelstahlfarben eloxiert

Nummer	Ausführung	ME	o. MwSt.	inkl. MwSt.
22856	2000 mm	Set	397,06 €	472,50 €
22865	2400 mm	Set	476,47 €	567,00 €



OF 41 – Weiß, ähnlich RAL 9016

Nummer	Ausführung	ME	o. MwSt.	inkl. MwSt.
25296	2000 mm	Set	422,69 €	503,00 €
25297	2400 mm	Set	466,39 €	555,00 €



OF 74 – Classic Black eloxiert, ähnlich RAL 9005

Nummer	Ausführung	ME	o. MwSt.	inkl. MwSt.
43995	2000 mm	Set	422,69 €	503,00 €
43996	2400 mm	Set	466,39 €	555,00 €



Das manuelle Schiebetürsystem der Serie San Remo, mit seinen kompakten Abmessungen, bildet eine moderne, zeitlose Verbindung von Räumen. Ob in Büros oder Wohnungen, das System ermöglicht eine einfache und zugleich stilvolle Trennung von zum Beispiel Küche oder Bad zu anderen Räumlichkeiten.

Flexibler Schiebetürbeschlag mit einer kompakten, minimalistischen Laufschienegeometrie für alle Gewichtsklassen (60 – 150 kg). Universell für Glas- und Holztüren sowie Wand oder Deckenmontage verwendbar. Laufprofil in Aluminium oder Edelstahloptik wählbar. Zudem auch in weiteren Trendfarben erhältlich. Laufschiene-länge bis 6000 mm möglich. Montagefreundlich – auch bei Ein-Mann-Montage.

Viele optionale Zubehörvarianten als modulare Erweiterungsmöglichkeiten erhältlich: (meist auch nach erfolgter Montage noch nachrüstbar)

- SafeClose in verschiedenen Ausführungen für kontrollierten & sanften Türverschluss.
- Synchro-Mechanismus. Bei 2 Türflügeln öffnen diese auf Wunsch synchron.
- Vielfältige Dichtungssysteme, seitliche Abschlusspfosten und passende Accessoires aus den Bereichen Griffe und Griffmuscheln farblich passend erhältlich

Mehr Informationen:
Glasbeschlag und
Schiebetürsysteme



SET SAFECLOSE



Version D (Einzugsdämpfer, hydraulisch)
wahlweise für 60 / 80 / 100 kg Türgewicht

Nummer	Ausführung	ME	o. MwSt.	inkl. MwSt.
23089	60 kg	Set	156,72 €	186,50 €
24571	80 kg	Set	156,72 €	186,50 €
24847	100 kg	Set	164,71 €	196,00 €



SET HOLZ 2

Zur Aufrüstung des kompletten Beschlag-Set Glas zur Verwendung mit einer Holztür

Nummer	Ausführung	ME	o. MwSt.	inkl. MwSt.
24424	80 kg pro Tür	Set	71,93 €	85,60 €



SET HOLZ 3

Zur Aufrüstung des kompletten Beschlag-Set Glas zur Verwendung mit einer Holztür

Nummer	Ausführung	ME	o. MwSt.	inkl. MwSt.
49648	80 kg pro Tür	Set	72,02 €	85,70 €



Abb.: Ausführung BAD, Vorder- und Rückansicht

SCHIEBETÜRSCHLOSS

Ausführung BAD – 6907, mit Hakenfalle
OF 20 – Edelstahlfarben

Nummer	Ausführung	ME	o. MwSt.	inkl. MwSt.
42483	OF 20 Edelstahlfarben	Stück	190,34 €	226,50 €
48737	OF 41 Weiß, ähnl. RAL 9016	Stück	209,66 €	249,50 €
45500	OF 74 Classic Black ähnl. RAL 9005	Stück	209,66 €	249,50 €

Ausführung PZ – 6907, mit Hakenfalle

Nummer	Ausführung	ME	o. MwSt.	inkl. MwSt.
43530	OF 20 Edelstahlfarben	Stück	170,59 €	203,00 €
48743	OF 41 Weiß, ähnl. RAL 9016	Stück	197,48 €	235,00 €
45505	OF 74 Classic Black ähnl. RAL 9005	Stück	197,48 €	235,00 €



BAD
OF 41

Weiß, ähnl. RAL 9016



BAD
OF 74

Classic Black, ähnl. RAL 9005



PZ
OF 20

Edelstahlfarben



PZ
OF 41

Weiß, ähnl. RAL 9016



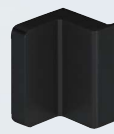
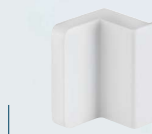
PZ
OF 74

Classic Black, ähnl. RAL 9005



OF 41

Weiß, ähnl. RAL 9016



OF 74

Classic Black, ähnl. RAL 9005

GEGENKASTEN

Glas / Wand zu Schiebetürschloss 6907
OF 20 – Edelstahlfarben

Nummer	Ausführung	ME	o. MwSt.	inkl. MwSt.
44654	OF 20 Edelstahlfarben	Stück	50,84 €	60,50 €
48742	OF 41 Weiß, ähnl. RAL 9016	Stück	59,16 €	70,40 €
45504	OF 74 Classic Black ähnl. RAL 9005	Stück	59,16 €	70,40 €

Holz / Wand zu Schiebetürschloss 6907

Nummer	Ausführung	ME	o. MwSt.	inkl. MwSt.
48574	OF 20 Edelstahlfarben	Stück	102,68 €	122,20 €
48741	OF 41 Weiß, ähnl. RAL 9016	Stück	114,37 €	136,10 €
48575	OF 74 Classic Black ähnl. RAL 9005	Stück	114,37 €	136,10 €



SCHLOSS-SET 3658

für Holz-Schiebetüren
Schloss mit Muschelgriff

Türstärke 39 - 44 mm

Nummer	Ausführung	ME	o. MwSt.	inkl. MwSt.
47513	OF 05 – Mattchrom	Set	77,73 €	92,50 €
51968	OF 20 – Edelstahlfarben	Set	81,35 €	96,80 €
50096	OF 74 – Classic Black*	Set	84,62 €	100,70 €



Ergänzend bei Hermat erhältlich:



Verriegelungs- und Dichtungssysteme für Schiebetüren

Erweiterter Einsatzbereich von Schiebetüren durch Zusatzfunktionen

Pfostensystem

9179
OF74 - Classic Black



Verriegelungsoptionen

z.B. Glasürschloss Serie 6907
OF74 - Classic Black



Bürstendichtung



9178
Bürstendichtungseiste

Bodendichtungen



6501
GLASS BOTTOM



6501
GLASS UNI

Katalog
Trennwand Zargensysteme und Profile





SCHIEBETÜRMUSCHEL

eckig, geschlossen – 6403 K

OF 20 – Edelstahlfarben

Nummer	Ausführung	ME	o. MwSt.	inkl. MwSt.
14779	Aluminium	Stück	40,50 €	48,20 €

OF 74 – Classic Black, ähnl. RAL 9005

Nummer	Ausführung	ME	o. MwSt.	inkl. MwSt.
46037	Aluminium	Stück	46,89 €	55,80 €



SCHIEBETÜRMUSCHEL

rund, geschlossen, Aluminium – 6403

OF 20 – Edelstahlfarben

Nummer	Ausführung	ME	o. MwSt.	inkl. MwSt.
50356	Aluminium	Stück	28,32 €	33,70 €

OF 74 – Classic Black, ähnl. RAL 9005

Nummer	Ausführung	ME	o. MwSt.	inkl. MwSt.
46036	Aluminium	Stück	30,25 €	36,00 €





GRIFFLEISTEN-PAAR

8086 / 8085

OF F9 – Edelstahlfarben, eloxiert

Nummer	Ausführung	ME	o. MwSt.	inkl. MwSt.
42015	200/150	Paar	195,80 €	233,00 €

OF 74 – Classic Black, Aluminium eloxiert, ähnl. RAL 9005

Nummer	Ausführung	ME	o. MwSt.	inkl. MwSt.
47704	200/150	Paar	234,45 €	279,00 €



GRIFF-SET

Griffleiste 8085/8086 mit Stoßgriff 8013

OF 60 – Edelstahl, matt

Nummer	Ausführung	ME	o. MwSt.	inkl. MwSt.
48426	225/200	Set	94,12 €	112,00 €

OF 74 – Classic Black, Edelstahl, ähnlich RAL 9005

Nummer	Ausführung	ME	o. MwSt.	inkl. MwSt.
49745	225/200	Set	116,39 €	138,50 €







STOSSGRIFFPAAR Ø 25 MM

8500 (gerade Stützen), Länge 400 mm

OF 60 – Edelstahl matt

Nummer	Ausführung	ME	o. MwSt.	inkl. MwSt.
34180	400/300	Paar	98,74 €	117,50 €

OF 74 – Classic Black, ähnl. RAL 9005

Nummer	Ausführung	ME	o. MwSt.	inkl. MwSt.
50664	400/300	Paar	108,82 €	129,50 €



STOSSGRIFFPAAR

25 x 15 mm – 8013

OF 60 – Edelstahl matt

Nummer	Ausführung	ME	o. MwSt.	inkl. MwSt.
49356	225/200	Paar	123,95 €	147,50 €

OF 74 – Classic Black, ähnl. RAL 9005

Nummer	Ausführung	ME	o. MwSt.	inkl. MwSt.
49357	225/200	Paar	198,32 €	236,00 €

ZUBEHÖR





2038 KS

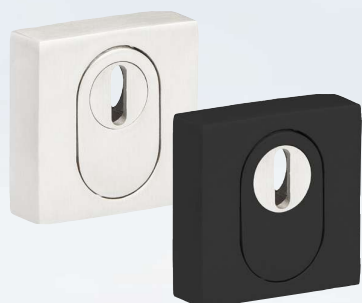
Schutzrosette mit Kernziehschutz

OF 60 – Edelstahl matt

Nummer	Ausführung	ME	o. MwSt.	inkl. MwSt.
10104	Rosettenpaar PZ	Paar	37,65 €	44,80 €
41154	Rosettenpaar PZ - ES1	Paar	61,85 €	73,60 €

OF 74 – Classic Black, ähnl. RAL 9005

Nummer	Ausführung	ME	o. MwSt.	inkl. MwSt.
48279	Rosettenpaar PZ	Paar	76,13 €	90,60 €



2011 KS

Schutzrosette mit Kernziehschutz

OF 60 – Edelstahl matt

Nummer	Ausführung	ME	o. MwSt.	inkl. MwSt.
15394	Rosettenpaar PZ	Paar	37,90 €	45,10 €

OF 74 – Classic Black, ähnl. RAL 9005

Nummer	Ausführung	ME	o. MwSt.	inkl. MwSt.
49764	Rosettenpaar PZ	Paar	56,97 €	67,80 €



2011 KS FL / 2611 FL

Schutzrosette mit Kernziehschutz

OF 60 – Edelstahl matt

Nummer	Ausführung	ME	o. MwSt.	inkl. MwSt.
41549	Rosettenpaar PZ	Paar	52,59 €	62,60 €



2011 KS / 2611 FL

Schutzrosette mit Kernziehschutz

OF 60 – Edelstahl matt

Nummer	Ausführung	ME	o. MwSt.	inkl. MwSt.
23512	Rosettenpaar PZ	Paar	48,37 €	57,60 €

OF 74 – Classic Black, ähnl. RAL 9005

Nummer	Ausführung	ME	o. MwSt.	inkl. MwSt.
49766	Rosettenpaar PZ	Paar	69,63 €	82,90 €



TÜRSTOPPER 3693

Ø 30 mm, mit Befestigungsmaterial
OF 60 – Edelstahl matt

Nummer	Ausführung	ME	o. MwSt.	inkl. MwSt.
04931	39 mm hoch	Stück	10,84 €	12,90 €



WAND-TÜRSTOPPER 3692

Ø 28 mm, mit Befestigungsmaterial
OF 60 – Edelstahl matt

Nummer	Ausführung	ME	o. MwSt.	inkl. MwSt.
09624	27 mm lang	Stück	5,97 €	7,10 €
16612	60 mm lang	Stück	8,40 €	10,00 €
16613	90 mm lang	Stück	11,01 €	13,10 €
09625	100 mm lang	Stück	11,26 €	13,40 €
16614	120 mm lang	Stück	13,36 €	15,90 €



TÜRSTOPPER 3699

Ø 70 mm, mit Befestigungsmaterial
OF 60 – Edelstahl matt

Nummer	Ausführung	ME	o. MwSt.	inkl. MwSt.
06159	22 mm hoch	Stück	7,52 €	8,90 €

OF 74 – Classic Black, ähnl. RAL 9005

Nummer	Ausführung	ME	o. MwSt.	inkl. MwSt.
51101	22 mm hoch	Stück	15,97 €	19,00 €

Unterlegplatte Silikon, schwarz

Nummer	Ausführung	ME	o. MwSt.	inkl. MwSt.
43078	10 mm hoch	Stück	6,60 €	7,90 €

KOMPLETTBAND 2-TLG.

6841 – Flügel/Rahmenteil wartungsfrei
OF 74 – Classic Black, ähnl. RAL 9005

Nummer	Ausführung	ME	o. MwSt.	inkl. MwSt.
47733	2-teilig	Stück	9,50 €	11,30 €



KOMPLETTBAND 3-TLG.

6845.26 – Flügel/Rahmenteil wartungsfrei
OF 74 – Classic Black, ähnl. RAL 9005

Nummer	Ausführung	ME	o. MwSt.	inkl. MwSt.
44675	3-teilig	Stück	14,71 €	17,50 €



SCHUTZ- BESCHLÄGE



KEINBRUCH

SICHERN SIE IHR ZUKUNFT!
W.M.K.-EINBRUCH.DE

Benannt im polizeilichen Herstellerverzeichnis für geprüfte und zertifizierte einbruchhemmende Produkte.

SCHUTZGARNITUREN SERIE 2089

geprüft nach DIN EN 1906 – EN3 & DIN 18257 – ES2
oder DIN EN 1906 – EN2 & DIN 18257 – ES1

Unsere wichtigste Schutzgarnituren Serie –
in modernem Design und massiver Stahl-Unterkonstruktion als Basis.

- Außenschild bestehend aus Stahl-Unterkonstruktion mit gehärteter Außenplatte und Edelstahl Dekor-Abdeckschild, unsichtbar verschraubt
- Knopf links/rechts verstellbar mit integrierter Verdrehsicherung
- Zusätzliche Befestigungssets für abweichende Standardtürstärken sind verfügbar
- Innenschild mit Stahl-Unterkonstruktion und Edelstahl Dekor-Clipschild, unsichtbar verschraubt

DIN EN 1906
SK3
DIN 18257
ES2

DIN EN 1906
SK2
DIN 18257
ES1



SCHUTZGARNITUREN SERIE 2091

geprüft nach DIN EN 1906 – EN2 & DIN 18257 – ES1

SerieOne - Qualität zum besten Preis.

Aluminium Unterkonstruktion, Stahl Anbohrschutz – geprüfte & zertifizierte Sicherheit.

- Außenschild bestehend aus Aluminium-Unterkonstruktion mit gehärteter Anbohrplatte und Edelstahl bzw. Aluminium Dekor-Abdeckschild, unsichtbar verschraubt
- Knopf links/rechts verstellbar mit integrierter Verdrehsicherung
- Zusätzliche Befestigungssets für abweichende Standardtürstärken sind verfügbar
- Innenschild mit Aluminium-Unterkonstruktion und Edelstahl bzw. Aluminium Dekor-Clipschild, unsichtbar verschraubt

SERIE ONE

QUALITÄT ZUM BESTEN PREIS.

DIN EN 1906
SK2
DIN 18257
ES1



SCHUTZGARNITUREN SERIE 2093

geprüft nach DIN EN 1906 – EN2 & DIN 18257 – ES1

Die richtige Wahl wenn moderne, geprüfte und zertifizierte Sicherheit
auf klassisches Griffdesign und zeitlose Oberflächenvarianten trifft.

- Außenschild bestehend aus Aluminium Unterkonstruktion mit gehärteter Anbohrplatte und Dekor – Abdeckschild unsichtbar verschraubt
- Knopf links/rechts verstellbar mit integrierter Verdrehsicherung
- Zusätzliche Befestigungssets für abweichende Standardtürstärken sind verfügbar
- Innenschild mit Aluminium-Unterkonstruktion und Messing Dekor-Clipschild, unsichtbar verschraubt

DIN EN 1906
SK2
DIN 18257
ES1



SCHUTZGARNITUREN 2094

geprüft nach DIN EN 1906 – EN2 & DIN 18257 – ES1

Klassische Moderne, klare Linien im Verbund mit einer soliden
Stahl-Unterkonstruktion. Ausdruckstarkes Design, kompromisslose Sicherheit.

- Außenschild bestehend aus Stahl-Unterkonstruktion mit gehärteter Außenplatte und Edelstahl Dekor-Abdeckschild, unsichtbar verschraubt
- Knopf links/rechts verstellbar mit integrierter Verdrehsicherung
- Zusätzliche Befestigungssets für abweichende Standardtürstärken sind verfügbar
- Innenschild mit Stahl-Unterkonstruktion und Edelstahl Dekor-Clipschild, unsichtbar verschraubt

DIN EN 1906
SK2
DIN 18257
ES1



SERIE 2089

KS (federgelagerte Kernziehschutz-Zylinderabdeckung)
mit Knopf 3128
OF 60 – Edelstahl matt



OF 60
Edelstahl matt



KS: Abstand 72 mm,
für Wohnungseingangstüren
KSH: Abstand 92 mm,
für Hauseingangstüren



2089 KS
mit Griff Basic 02
und Knopf 3128



2089 KS
mit Griffpaar Basic 02



2089 KSH
mit Griff Basic 02
und Knopf 3128



2089 KSH
mit Griffpaar Basic 02

Ausführung Kombi-Schutzgarnitur

Diese neue und moderne Alternative zum klassischen Innen-Langschild nimmt die Optik der Innentüren mit auf und schafft so ein einheitliches Design im Innen- und Wohnbereich. Ohne Abstriche bei der Sicherheit!

Optional auch in Ausführung mit flexibel wählbarem Griffdesign.

Passende Türgriffe in den Oberflächen Edelstahl matt oder der Trendfarbe Classic Black finden Sie auf Seite 92.



2089 KS
Rosette 2336 SC mit Griff Basic 02
und Schild mit Knopf 3128



2089 KSH
Rosette 2336 SC mit Griff Basic 02
und Schild mit Knopf 3128



2089 KS(H)
Ausführungen mit flexibel wählbarem Griffdesign
siehe Seite 92



BASIC 02

DIN EN 1906
SK 3
DIN 18257
ES 2

Schild 2089
OF 60 – Edelstahl matt

Nummer	Ausführung	ME	o. MwSt.	inkl. MwSt.
38789	KS inkl. Griff & Knopf 3128	Grt	143,70 €	171,00 €
38790	KS inkl. Griffpaar	Grt	139,08 €	165,50 €
38791	KSH inkl. Griff & Knopf 3128	Grt	143,70 €	171,00 €
38792	KSH inkl. Griffpaar	Grt	139,08 €	165,50 €



BASIC 02 & KNOPF 3128

DIN EN 1906
SK 2
DIN 18257
ES 1

Schild 2089, Rosette 2336 SC
OF 60 – Edelstahl matt

Nummer	Ausführung	ME	o. MwSt.	inkl. MwSt.
22035	KS inkl. Knopf & Griff	Grt	107,98 €	128,50 €
22036	KSH inkl. Knopf & Griff	Grt	107,98 €	128,50 €



SERIE 2091 SERIE ONE



KS
 (flexibel gelagerte Kernziehschutz-Zylinderabdeckung)
 mit Knopf 3128
 OF 60 – Edelstahl matt



OF 60
 Edelstahl matt



KS: Abstand 72 mm,
 für Wohnungseingangstüren
 KSH: Abstand 92 mm,
 für Hauseingangstüren



2091 KS
 mit Griff Basic 02
 und Knopf 3128



2091 KS
 mit Griffpaar Basic 02



2091 KSH
 mit Griff Basic 02
 und Knopf 3128



2091 KSH
 mit Griffpaar Basic 02

Ausführung Kombi-Schutzgarnitur

Diese neue und moderne Alternative zum klassischen Innen-Langschild nimmt die Optik der Innentüren mit auf und schafft so ein einheitliches Design im Innen- und Wohnbereich. Ohne Abstriche bei der Sicherheit!

Optional auch in Ausführung mit flexibel wählbarem Griffdesign.

Passende Türgriffe in den Oberflächen Edelstahl matt oder der Trendfarbe Classic Black finden Sie auf Seite 92.



2091 KS
 Rosette 2336 SC mit Griff Basic 02
 und Schild mit Knopf 3128



2091 KSH
 Rosette 2336 SC mit Griff Basic 02
 und Schild mit Knopf 3128



2091 KS(H)
 Ausführungen mit flexibel wählbarem Griffdesign
 siehe Seite 92



BASIC 02

DIN EN 1906
SK2
DIN 18257
ES1

Schild 2091

OF 60 – Edelstahl matt

Nummer	Ausführung	ME	o. MwSt.	inkl. MwSt.
32278	KS inkl. Griff & Knopf 3128	Grt	85,29 €	101,50 €
32277	KS inkl. Griffpaar	Grt	80,67 €	96,00 €
32280	KSH inkl. Griff & Knopf 3128	Grt	85,29 €	101,50 €
32279	KSH inkl. Griffpaar	Grt	80,67 €	96,00 €



BASIC 02 & KNOPF 3128

DIN EN 1906
SK2
DIN 18257
ES1

Schild 2091, Rosette 2336 SC

OF 60 – Edelstahl matt

Nummer	Ausführung	ME	o. MwSt.	inkl. MwSt.
47540	KS inkl. Knopf & Griff	Grt	85,29 €	101,50 €
47541	KSH inkl. Knopf & Griff	Grt	85,29 €	101,50 €



SERIE 2093

KS, mit Knopf 3134
OF 01 – Messing poliert



OF 01

Messing poliert



OF 04

Glanzchrom



OF 06A

Eisenfarben Antik



OF 20

Mattnickel



2093 KS

mit Griff Lyon
und Knopf 3134



2093 KS

mit Griffpaar Lyon



2093 KSH

mit Griff Lyon
und Knopf 3134



2093 KSH

mit Griffpaar Lyon



KS: Abstand 72 mm,
für Wohnungseingangstüren

KSH: Abstand 92 mm,
für Hauseingangstüren



LYON

DIN EN 1906
SK2
DIN 18257
ES1

Schild 2093

OF 01 – Messing poliert

Nummer	Ausführung	ME	o. MwSt.	inkl. MwSt.
37739	KS inkl. Griff & Knopf 3134	Grt	178,15 €	212,00 €
37737	KS inkl. Griffpaar	Grt	160,50 €	191,00 €
37740	KSH inkl. Griff & Knopf 3134	Grt	178,15 €	212,00 €
37738	KSH inkl. Griffpaar	Grt	160,50 €	191,00 €

OF 04 – Glanzchrom

Nummer	Ausführung	ME	o. MwSt.	inkl. MwSt.
37743	KS inkl. Griff & Knopf 3134	Grt	178,15 €	212,00 €
37741	KS inkl. Griffpaar	Grt	160,50 €	191,00 €
37744	KSH inkl. Griff & Knopf 3134	Grt	178,15 €	212,00 €
37742	KSH inkl. Griffpaar	Grt	160,50 €	191,00 €



LYON

DIN EN 1906
SK2
DIN 18257
ES1

Schild 2093

OF 06A – Eisenfarben Antik

Nummer	Ausführung	ME	o. MwSt.	inkl. MwSt.
37751	KS inkl. Griff & Knopf 3134	Grt	196,64 €	234,00 €
37749	KS inkl. Griffpaar	Grt	178,15 €	212,00 €
37752	KSH inkl. Griff & Knopf 3134	Grt	196,64 €	234,00 €
37750	KSH inkl. Griffpaar	Grt	178,15 €	212,00 €

OF 20 – Mattnickel

Nummer	Ausführung	ME	o. MwSt.	inkl. MwSt.
37747	KS inkl. Griff & Knopf 3134	Grt	214,29 €	255,00 €
37745	KS inkl. Griffpaar	Grt	196,64 €	234,00 €
37748	KSH inkl. Griff & Knopf 3134	Grt	214,29 €	255,00 €
37746	KSH inkl. Griffpaar	Grt	196,64 €	234,00 €



SERIE 2094

KS (federgelagerte Kernziehschutz-Zylinderabdeckung)
mit Knopf 3132
OF 60 – Edelstahl matt



OF 60

Edelstahl matt



KS: Abstand 72 mm,
für Wohnungseingangstüren
KSH: Abstand 92 mm,
für Hauseingangstüren



2094 KS

mit Griff Basic 02
und Knopf 3132



2094 KS

mit Griffpaar Basic 02



2094 KSH

mit Griff Basic 02
und Knopf 3132



2094 KSH

mit Griffpaar Basic 02

Ausführung Kombi-Schutzgarnitur

Diese neue und moderne Alternative zum klassischen Innen-Langschild nimmt die Optik der Innentüren mit auf und schafft so ein einheitliches Design im Innen- und Wohnbereich. Ohne Abstriche bei der Sicherheit!

Optional auch in Ausführung mit flexibel wählbarem Griffdesign.

Passende Türgriffe in den Oberflächen Edelstahl matt oder der Trendfarbe Classic Black finden Sie auf Seite 92.



2094 KS

Rosette 2311 SC mit Griff Basic 02
und Schild mit Knopf 3132



2094 KSH

Rosette 2311 SC mit Griff Basic 02
und Schild mit Knopf 3132



2094 KS(H)

Ausführungen mit flexibel wählbarem Griffdesign
siehe Seite 92



BASIC 02

DIN EN 1906
SK 2
DIN 18257
ES 1

Schild 2094
OF 60 – Edelstahl matt

Nummer	Ausführung	ME	o. MwSt.	inkl. MwSt.
32020	KS inkl. Griff & Knopf 3132	Grt	161,34 €	192,00 €
32021	KS inkl. Griffpaar	Grt	157,14 €	187,00 €
32022	KSH inkl. Griff & Knopf 3132	Grt	161,34 €	192,00 €
32023	KSH inkl. Griffpaar	Grt	157,14 €	187,00 €



BASIC 02 & KNOPF 3132

DIN EN 1906
SK 2
DIN 18257
ES 1

Schild 2094, Rosette 2311 SC
OF 60 – Edelstahl matt

Nummer	Ausführung	ME	o. MwSt.	inkl. MwSt.
32016	KS inkl. Knopf & Griff links	Grt	125,63 €	149,50 €
32017	KS inkl. Knopf & Griff rechts	Grt	125,63 €	149,50 €
32018	KSH inkl. Knopf & Griff links	Grt	125,63 €	149,50 €
32019	KSH inkl. Knopf & Griff rechts	Grt	125,63 €	149,50 €





Schutz-Wechselgarnitur 2089 KS(H) mit Knopf 3128 OF60, Edelstahl matt

SERIE 2089 MIT KNOPF 3128

DIN EN 1906
SK2
DIN 18257
ES1

Schutz-Wechselgarnituren ohne Lochteil

OF 60, Edelstahl matt | OF 74, Classic Black, ähnl. RAL 9005

Nummer	Ausführung	ME	o. MwSt.	inkl. MwSt.
17768	OF 60, KS mit Knopf 3128	Grt	98,74 €	117,50 €
17771	OF 60, KSH mit Knopf 3128	Grt	98,74 €	117,50 €
50717	OF 74, KS mit Knopf 3128	Grt	116,81 €	139,00 €
50720	OF 74, KSH mit Knopf 3128	Grt	116,81 €	139,00 €
39367	OF 60, ROS+KS mit Knopf 3128	Grt	86,13 €	102,50 €
39368	OF 60, ROS+KSH mit Knopf 3128	Grt	86,13 €	102,50 €
49700	OF 74, ROS+KS mit Knopf 3128	Grt	129,28 €	153,80 €
49702	OF 74, ROS+KSH mit Knopf 3128	Grt	126,28 €	150,30 €
49944	OF 60 Außenschild KS, Knopf 3132 OF 74 Innen-Rosette 2336	Grt	94,54 €	112,50 €



Schutz-Wechselgarnitur 2089 KS(H) mit Knopf 3128 OF74, Classic Black, ähnl. RAL 9005



Kombi-Schutz-Wechselgarnitur 2089 KS(H) mit Rosette 2336 mit Knopf 3128 OF60, Edelstahl matt



Kombi-Schutz-Wechselgarnitur 2089 KS(H) mit Rosette 2336 mit Knopf 3128 OF74, Classic Black, ähnl. RAL 9005



Kombi-Schutz-Wechselgarnitur 2089 KS(H) mit Rosette 2336 OF60 Schild mit Knopf 3132 OF74 Rosette

SERIE ONE

QUALITÄT ZUM BESTEN PREIS.



SERIE 2091 MIT KNOPF 3128

DIN EN 1906
SK2
DIN 18257
ES1

Schutz-Wechselgarnituren ohne Lochteil

OF 60, Edelstahl matt | OF 74, Classic Black, ähnl. RAL 9005

Nummer	Ausführung	ME	o. MwSt.	inkl. MwSt.
32261	OF 60, KS mit Knopf 3128	Grt	66,30 €	78,90 €
32263	OF 60, KSH mit Knopf 3128	Grt	66,30 €	78,90 €
47910	OF 60, ROS+KS mit Knopf 3128	Grt	70,76 €	84,20 €
52038	OF 60, ROS+KSH mit Knopf 3128	Grt	70,76 €	84,20 €



Schutz-Wechselgarnitur 2091 KS(H) mit Knopf 3128 OF60, Edelstahl matt



Kombi-Schutz-Wechselgarnitur 2091 KS(H) mit Rosette 2336 mit Knopf 3128 OF60, Edelstahl matt



Schutz-Wechselgarnitur 2094 KS(H)

mit Knopf 3132
OF60, Edelstahl matt

SERIE 2094 MIT KNOPF 3132

DIN EN 1906
SK2
DIN 18257
ES 1

Schutz-Wechselgarnituren ohne Lochteil

OF 60, Edelstahl matt | OF 74, Classic Black, ähnl. RAL 9005

Nummer	Ausführung	ME	o. MwSt.	inkl. MwSt.
32002	OF 60, KS mit Knopf 3132	Grt	89,50 €	106,50 €
32008	OF 60, KSH mit Knopf 3132	Grt	89,50 €	106,50 €
46712	OF 60, ROS+KS mit Knopf 3132	Grt	98,74 €	117,50 €
46713	OF 60, ROS+KSH mit Knopf 3132	Grt	98,74 €	117,50 €
49704	OF 74, ROS+KS mit Knopf 3132	Grt	162,58 €	193,50 €
49706	OF 74, ROS+KSH mit Knopf 3132	Grt	162,58 €	193,50 €
50965	OF 60 Außenschild KS, Knopf 3132 OF 74 Innen-Rosette 2311	Grt	123,45 €	146,90 €



Kombi-Schutz-Wechselgarnitur 2094 KS(H) mit Rosette 2311

mit Knopf 3132
OF60, Edelstahl matt



Kombi-Schutz-Wechselgarnitur 2094 KS(H) mit Rosette 2311

mit Knopf 3132
OF74, Classic Black, ähnl. RAL 9005



Kombi-Schutz-Wechselgarnitur 2094 KS(H) mit Rosette 2311

OF60 Schild mit Knopf 3132
OF74 Rosette



1231



1290



1355



1682 L



1801



1802



1804



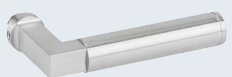
1806



1807



1813



1831

PASSENDE DRÜCKERLOCHTEILE

für Serien 2089, 2091 und 2094

OF 60 – Edelstahl matt oder

OF 74 – Classic Black, ähnlich RAL 9005

Nummer	Ausführung	ME	o. MwSt.	inkl. MwSt.
02528	1231 Moon links – OF 60	Stück	5,84 €	6,90 €
02527	1231 Moon rechts – OF 60	Stück	5,84 €	6,90 €
02001	1290 Twist links – OF 60	Stück	23,19 €	27,60 €
02002	1290 Twist rechts – OF 60	Stück	23,19 €	27,60 €
01132	1355 VIP links – OF 60	Stück	6,89 €	8,20 €
02524	1355 VIP rechts – OF 60	Stück	6,89 €	8,20 €
17411	1682 L West – OF 60	Stück	15,88 €	18,90 €
49115	1682 L West – OF 74	Stück	16,30 €	19,40 €
05173	Basic 01, 1801 – OF 60	Stück	6,09 €	7,20 €
05177	Basic 02, 1802 – OF 60	Stück	6,09 €	7,20 €
49122	Basic 02, 1802 – OF 74	Stück	7,02 €	8,40 €
00665	Basic 04, 1804 – OF 60	Stück	7,23 €	8,60 €
07345	Basic 06, 1806 – OF 60	Stück	15,13 €	18,00 €
50972	Basic 06, 1806 – OF 74	Stück	17,06 €	20,30 €
15810	Basic 07, 1807 – OF 60	Stück	8,32 €	9,90 €
50276	Basic 07, 1807 – OF 74	Stück	9,16 €	10,90 €
44916	Basic 13, 1813 – OF 60	Stück	12,61 €	15,00 €
50119	Basic 13, 1813 – OF 74	Stück	13,28 €	15,80 €
06152	Infinity, 1831 – OF 60	Stück	16,13 €	19,20 €



MUSTER- DISPLAYS

FAST LOCK GEN2

Musterdisplay 7042

Artikelnr. 51573

OF 60 – Edelstahl matt / OF 74 – Classic Black, ähnlich RAL 9005



6er DISPLAY

Thekendisplay 7210, 2-seitig

Artikelnr. 51100, Bestückung nach Wahl

6x Türgriffmuster

2x Rosette BB



2er DISPLAY

Thekendisplay 2-farbig 7211

Artikelnr. 45070, Bestückung nach Wahl

2x Garnitur BB



GLASBESCHLAG-DISPLAY

Thekendisplay Glasdrehtür 7103

Artikelnr. 49824, Bestückung nach Wahl

2x Glasürschlösser Living
2x Bandbohrung für 3-teiliges Band Pro



16er DISPLAY

Musterpräseniter 7205, 2-seitig

Artikelnr. 44986, Präsentation der wichtigsten Modelle und Ausführungen

16x Türgriffmuster
1x Prospekthalter A4



POS-DISPLAY

Verkaufsentnahmedisplay 7401

Artikelnr. 22396, Bestückung nach individueller Abstimmung

1x Garnitur BB
2x 9 verpackte Rosettengarnituren





PRÄSENTATIONS- KARTONAGE

Präsentationsverpackung für Mustertafeln
 Artikelnr. 50208, Bestückung nach individueller
 und technisch realisierbarer Abstimmung



PRÄSENTATIONS- KOFFER

Hermat Alu Musterkoffer 7900
 Artikelnr. 45911, Bestückung
 nach individueller Abstimmung

12x Türgriffmuster



PROFI- MONTAGESET

Montagehilfen-Koffer 7900
 Artikelnr. 50355, bestückt mit:

- 1x Bohrlehre für Kurzschild 2002KU / 2006 KU & Langschild 2002U
- 1x Bohrlehre für Schutzbeschlag 2089 / 2091 / 2093 / 2094
 inkl. jeweils passender Bedienungsanleitung
- 1x Bohrlehre für Rosettengarnituren mit 7 mm Nocken
 inkl. passender Bedienungsanleitung
- 3x Metallbohrer \varnothing 10mm, \varnothing 8mm, \varnothing 7mm
- 4x passender Fixierdorn
- 1x Rosettenheber
- 1x Bauschlüssel
- 1x Einschraubhilfe

HERMAT-METALLWAREN B. PORST GMBH

Seit mehr als 40 Jahren bietet die Hermat-Metallwaren B. Porst GmbH eine umfangreiche Produktpalette auf anspruchsvollem Niveau. Kontinuität und Erfahrung sorgen für Zuverlässigkeit und Kompetenz rund um die Beschlagtechnik für Türen zusammen mit dem passenden Zubehör.

SCHIEBETÜRSYSTEME, GRIFFE UND ZUBEHÖR



GRIFFE, SCHUTZGARNITUREN UND ZUBEHÖR FÜR EINGANGSTÜREN



ACCESSOIRES



FENSTERGRIFFE



BESCHLAGDESIGN FÜR INNENTÜREN



GLASTÜRBECHLÄGE



Auszug aus unserem Katalogsortiment. Verfügbarkeit und evtl. Änderungen freibleibend. Aktuelle Versionen unserer Kataloge finden Sie auch auf unserer Website: www.hermat.de



ZERTIFIZIERTE BESCHLAGSYSTEME

für den Wohn- und Objektbereich nach EN 1906, DIN 18273 FH und EN 179. Interne und externe Prüfungen.



apTEC
OBJEKT BESCHLAG

Produktbereich Objektbeschlag
Innentürbeschläge EN 1906 Klasse 3

aptec Beschläge GmbH
Frohnbergstraße 23
92256 Hahnbach

Tel. +49(0)9664 / 95 37 63 - 0
Fax +49(0)9664 / 95 37 63 - 50
info@aptec-beschlaege.de
www.aptec-beschlaege.de

Ein Angebot der rechtlich eigenständigen Firma aptec Beschläge GmbH. Ein evtl. Kaufvertrag wird mit dem jeweils anbietenden Unternehmen geschlossen. Lieferung und Rechnungsstellung erfolgt durch das jeweils liefernde Unternehmen. Es gelten die allgemeinen Verkaufs-/Liefer- und Zahlungsbedingungen des Unternehmens.



Herमत-Metallwaren B. Porst GmbH
Frohnbergstraße 23
92256 Hahnbach

Tel.: +49(0)9664 / 91 35 - 0
Fax: +49(0)9664 / 91 35 - 50
info@hermat.de | www.hermat.de



aptec Beschläge GmbH
Frohnbergstraße 23
92256 Hahnbach

Tel. +49(0)9664 / 95 37 63 - 0
Fax +49(0)9664 / 95 37 63 - 50
info@aptec-beschlaege.de | www.aptec-beschlaege.de

Dies ist ein Gemeinschaftskatalog der rechtlich eigenständigen Firmen Herमत-Metallwaren B. Porst GmbH und der aptec Beschläge GmbH.

Ein evtl. Kaufvertrag wird mit dem jeweils anbietenden Unternehmen geschlossen. Lieferung und Rechnungsstellung erfolgt durch das jeweils liefernde Unternehmen. Es gelten die allgemeinen Verkaufs-/Liefer- und Zahlungsbedingungen der einzelnen Unternehmen. Das jeweils anbietende Unternehmen ist für den Kataloginhalt verantwortlich.

Druckfehler, Irrtümer und Änderungen vorbehalten. Preisangabe Netto bzw. Brutto, inkl. der gesetzlichen, deutschen MwSt. (19%). Unverbindliche Preisempfehlung.
DEU Ausgabe: 01/2025. Verfügbarkeit freibleibend. Alle Maße nur Circaangaben. Farbabweichungen durch Drucktechnik und bedingt durch Fototechnik möglich. Art-Nr.: 52944

Bitte beachten sie unsere allgemeinen Geschäftsbedingungen unter www.hermat.de/agb